

| MENUISERIES EXTERIEURS - CRECHE | | | |
|---------------------------------|---|----------|-------|
| Legende | Référence | Quantité | Unité |
| F1a | Fourniture et pose d'une fenêtre oscillo-battante à un vantail, en bois avec habillage aluminium côté extérieur, posée en tunnel sur structure en béton armé. Dimensions : 129(L) x 98(H) cm Caractéristiques techniques : - Type d'ouverture : oscillo-battante tirant à droite, un vantail - Matériau : - intérieur : bois essence chêne, lasure incolore - extérieur : habillage aluminium anodisé type Francano Industries satiné bronze 7 - Type de pose : pose en tunnel sur maçonnerie béton armé - Vitrage : double vitrage à contrôle solaire de type SGG Cool-Lite Xtreme de chez Saint-Gobain ou équivalent, permettant d'atteindre les performances suivantes : - Facteur solaire (Sw) ≤ 0,28 - Transmission lumineuse (Tlw) ≤ 0,47 - Coefficient de transmission thermique minima Uw = 1,3 W/m²·K (déperditions surfaciques) Fourniture incluse : - Vitrage, cadre, poignée, système de fermeture, quincaillerie complète et autres accessoires nécessaires Mise en œuvre : - Étanchéité à l'air et à l'eau assurée conformément aux normes en vigueur (DTU 36.5 ou équivalent) - Calfeutrement intérieur/extérieur conforme aux règles de l'art - Finitions soignées et raccords avec supports existants | 2 | u |
| | | | |
| F1b F1c | Fourniture et pose d'une fenêtre oscillo-battante à un vantail, en bois avec habillage aluminium côté extérieur, posée en tunnel sur structure en béton armé. Dimensions : 129(L) x 98(H) cm - F1b / 2 unités + 129(L) x 92.5(H) cm - F1c / 1 unité Caractéristiques techniques : - Type d'ouverture : oscillo-battante tirant à gauche, un vantail - Matériau : - intérieur : bois essence chêne, lasure incolore - extérieur : habillage aluminium anodisé type Francano Industries satiné bronze 7 - Type de pose : pose en tunnel sur maçonnerie béton armé - Vitrage : double vitrage à contrôle solaire de type SGG Cool-Lite Xtreme de chez Saint-Gobain ou équivalent, permettant d'atteindre les performances suivantes : - Facteur solaire (Sw) ≤ 0,28 - Transmission lumineuse (Tlw) ≤ 0,47 - Coefficient de transmission thermique minima Uw = 1,3 W/m²·K (déperditions surfaciques) Fourniture incluse : - Vitrage, cadre, poignée, système de fermeture, quincaillerie complète et autres accessoires nécessaires Mise en œuvre : - Étanchéité à l'air et à l'eau assurée conformément aux normes en vigueur (DTU 36.5 ou équivalent) - Calfeutrement intérieur/extérieur conforme aux règles de l'art - Finitions soignées et raccords avec supports existants | 3 | u |
| | | | |
| F2a | Fourniture et pose d'une baie vitrée composée d'une porte battante, de deux fenêtres oscillo-battantes et de deux parties fixes, posée en tunnel sur structure bois et béton armé. Dimensions : 368(L) x 232(H) cm Caractéristiques techniques : - Type d'ouverture : 3 vantaux ouvrants, dont deux oscillo-battants (l'un tirant à droite et l'autre à gauche) et une porte battante tirant à droite - Matériau : - intérieur : bois essence chêne, lasure incolore - extérieur : habillage aluminium anodisé type Francano Industries satiné bronze 7 - Type de pose : pose en doublage BA13 - Vitrage : double vitrage à contrôle solaire de type SGG Cool-Lite Xtreme de chez Saint-Gobain ou équivalent, permettant d'atteindre les performances suivantes : - Facteur solaire (Sw) ≤ 0,28 - Transmission lumineuse (Tlw) ≤ 0,47 - Coefficient de transmission thermique minima Uw = 1,3 W/m²·K (déperditions surfaciques) Fourniture incluse : - Vitrage, cadre, poignée, système de fermeture, quincaillerie complète, d'un seuil de porte PMR, et autres accessoires nécessaires Mise en œuvre : - Étanchéité à l'air et à l'eau assurée conformément aux normes en vigueur (DTU 36.5 ou équivalent) - Fixations adaptées au support - Finitions soignées, avec raccords aux supports existants et reprise éventuelle du doublage si nécessaire | 1 | u |
| | | | |
| F2b | Fourniture et pose d'une baie vitrée composée d'une porte battante, de deux fenêtres oscillo-battantes et de deux parties fixes, posée en tunnel sur structure bois et béton armé. Dimensions : 368(L) x 232(H) cm Caractéristiques techniques : - Type d'ouverture : 3 vantaux ouvrants, dont deux oscillo-battants (l'un tirant à droite et l'autre à gauche) et une porte battante tirant à gauche - Matériau : - intérieur : bois essence chêne, lasure incolore - extérieur : habillage aluminium anodisé type Francano Industries satiné bronze 7 - Type de pose : pose en doublage BA13 - Vitrage : double vitrage à contrôle solaire de type SGG Cool-Lite Xtreme de chez Saint-Gobain ou équivalent, permettant d'atteindre les performances suivantes : - Facteur solaire (Sw) ≤ 0,28 - Transmission lumineuse (Tlw) ≤ 0,47 - Coefficient de transmission thermique minima Uw = 1,3 W/m²·K (déperditions surfaciques) Fourniture incluse : - Vitrage, cadre, poignée, système de fermeture, quincaillerie complète, d'un seuil de porte PMR, et autres accessoires nécessaires Mise en œuvre : - Étanchéité à l'air et à l'eau assurée conformément aux normes en vigueur (DTU 36.5 ou équivalent) - Fixations adaptées au support - Finitions soignées, avec raccords aux supports existants et reprise éventuelle du doublage si nécessaire | 1 | u |
| | | | |
| F5 | Fourniture et pose d'une baie vitrée composée de deux fenêtres oscillo-battantes et de deux parties fixes, posée en doublage intérieur sur parement en BA13. Dimensions : 260(L) x 232(H) cm Caractéristiques techniques : - Type d'ouverture : 2 vantaux ouvrants, dont un oscillo-battant - Matériau : - intérieur : bois essence chêne, lasure incolore - extérieur : habillage aluminium anodisé type Francano Industries satiné bronze 7 - Type de pose : pose en doublage BA13 - Vitrage : double vitrage à contrôle solaire de type SGG Cool-Lite Xtreme de chez Saint-Gobain ou équivalent, permettant d'atteindre les performances suivantes : - Facteur solaire (Sw) ≤ 0,28 - Transmission lumineuse (Tlw) ≤ 0,47 - Coefficient de transmission thermique minima Uw = 1,3 W/m²·K (déperditions surfaciques) Fourniture incluse : - Vitrage, cadre, poignée, système de fermeture, quincaillerie complète et autres accessoires nécessaires Mise en œuvre : - Étanchéité à l'air et à l'eau assurée conformément aux normes en vigueur (DTU 36.5 ou équivalent) - Fixations adaptées au support - Finitions soignées, avec raccords aux supports existants et reprise éventuelle du doublage si nécessaire | 2 | u |
| | | | |

| MENUISERIES EXTERIEURS - CRECHE | | | |
|---------------------------------|---|----------|-------|
| Legende | Référence | Quantité | Unité |
| P1 | Fourniture et pose d'une double porte battante en bois avec habillage aluminium côté extérieur, posée en tunnel sur structure en béton armé. Dimensions : 167.5(L) x 230(H) cm Caractéristiques techniques : - Type d'ouverture : 2 vantaux ouvrants (l'un tirant à droite et l'autre à gauche) - Matériau : - intérieur : bois essence chêne, lasure incolore - extérieur : habillage aluminium anodisé type Francano Industries satiné bronze 7 - Type de pose : pose en tunnel sur maçonnerie béton armé - Vitrage : double vitrage à contrôle solaire de type SGG Cool-Lite Xtreme de chez Saint-Gobain ou équivalent, permettant d'atteindre les performances suivantes : - Facteur solaire (Sw) ≤ 0,28 - Transmission lumineuse (Tlw) ≤ 0,47 - Coefficient de transmission thermique minima Uw = 1,3 W/m²·K (déperditions surfaciques) Autres : Porte de sortie de secours équipée d'une crémone pompier, d'un ferme-porte et d'un seuil de porte PMR Fourniture incluse : - Vitrage, cadre, poignée, système de fermeture, quincaillerie complète et autres accessoires nécessaires Mise en œuvre : - Étanchéité à l'air et à l'eau assurée conformément aux normes en vigueur (DTU 36.5 ou équivalent) - Calfeutrement intérieur/extérieur conforme aux règles de l'art - Finitions soignées et raccords avec supports existants | 1 | u |
| | | | |
| P2 | Fourniture et pose d'une double porte battante en bois avec habillage aluminium côté extérieur, posée en tunnel sur structure en béton armé. Dimensions : 214(L) x 218(H) cm Caractéristiques techniques : - Type d'ouverture : 2 vantaux ouvrants (l'un tirant à droite et l'autre à gauche) - Matériau : - intérieur : bois essence chêne, lasure incolore - extérieur : habillage aluminium anodisé type Francano Industries satiné bronze 7 - Type de pose : pose en tunnel sur maçonnerie béton armé - Vitrage : double vitrage à contrôle solaire de type SGG Cool-Lite Xtreme de chez Saint-Gobain ou équivalent, permettant d'atteindre les performances suivantes : - Facteur solaire (Sw) ≤ 0,28 - Transmission lumineuse (Tlw) ≤ 0,47 - Coefficient de transmission thermique minima Uw = 1,3 W/m²·K (déperditions surfaciques) Autres : Porte de sortie de secours équipée d'une crémone pompier, d'un ferme-porte et d'un seuil de porte PMR Fourniture incluse : - Vitrage, cadre, poignée, système de fermeture, quincaillerie complète et autres accessoires nécessaires Mise en œuvre : - Étanchéité à l'air et à l'eau assurée conformément aux normes en vigueur (DTU 36.5 ou équivalent) - Calfeutrement intérieur/extérieur conforme aux règles de l'art - Finitions soignées et raccords avec supports existants | 1 | u |
| | | | |
| P3 | Fourniture et pose d'une porte battante en bois avec habillage aluminium côté extérieur, posée en tunnel sur structure en béton armé. Dimensions : 146.75(L) x 252(H) cm Caractéristiques techniques : - Type d'ouverture : 1 vantail ouvrant tirant à gauche - Matériau : - intérieur : bois essence chêne, lasure incolore - extérieur : habillage aluminium anodisé type Francano Industries satiné bronze 7 - Type de pose : pose en tunnel sur maçonnerie béton armé - Vitrage : double vitrage à contrôle solaire de type SGG Cool-Lite Xtreme de chez Saint-Gobain ou équivalent, permettant d'atteindre les performances suivantes : - Facteur solaire (Sw) ≤ 0,28 - Transmission lumineuse (Tlw) ≤ 0,47 - Coefficient de transmission thermique minima Uw = 1,3 W/m²·K (déperditions surfaciques) Autres : Porte de sortie de secours équipée d'une crémone pompier, d'un ferme-porte et d'un seuil de porte PMR Fourniture incluse : - Vitrage, cadre, poignée, système de fermeture, quincaillerie complète et autres accessoires nécessaires Mise en œuvre : - Étanchéité à l'air et à l'eau assurée conformément aux normes en vigueur (DTU 36.5 ou équivalent) - Calfeutrement intérieur/extérieur conforme aux règles de l'art - Finitions soignées et raccords avec supports existants | 1 | u |
| | | | |

| BRISE-SOLEIL ORIENTABLES - CRECHE | | | |
|-----------------------------------|---|----------|-------|
| Legende | Référence | Quantité | Unité |
| V3 | Fourniture et pose de brise-soleil orientables (BSO) en aluminium anodisé pour rénovation Dimensions : 117.33 cm (L) x 250 cm (H) Matériau : Aluminium anodisé type Francano Industries, finition satinée bronze 7, appliquée sur coffrage, lamelles et cadres Coffrage : isolé, non-visible Caractéristiques thermiques : $\Delta R \geq 0,14 \text{ m}^2 \cdot \text{K/W}$ Motorisation : motorisation filaire, nécessitant une alimentation électrique Commande : radio sans fil incluse, permettant une utilisation simple et sans câblage entre l'interrupteur et le moteur | 6 | u |
| | | | |
| V4 | Fourniture et pose de brise-soleil orientables (BSO) en aluminium anodisé pour rénovation Dimensions : 244 cm (L) x 243 cm (H) Matériau : Aluminium anodisé type Francano Industries, finition satinée bronze 7, appliquée sur coffrage, lamelles et cadres Coffrage : isolé, visible Caractéristiques thermiques : $\Delta R \geq 0,14 \text{ m}^2 \cdot \text{K/W}$ Motorisation : motorisation filaire, nécessitant une alimentation électrique Commande : radio sans fil incluse, permettant une utilisation simple et sans câblage entre l'interrupteur et le moteur | 2 | u |
| | | | |

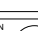
| | | | | | |
|--------------------------------------|------------|--------|---|--|--|
| MAÎTRE D'OUVRAGE (MOA) | | | CRÉATION D'UNE MICRO-CRÈCHE RÉHABILITATION THERMIQUE DES FAÇADES DE L'AILE EST DE LA RÉSIDENCE SÉNIOR Résidences des 3 chènes, impasse du 19 mars 1962 71300 Saint-Bérain-sous-Savignes | | |
| ORIENTATION | DATE | PHASE | | | |
| | 12.11.2025 | PRO | | | |
| TITRE | | | | | |
| LOT 04 - MENUISERIES CRECHE REPERAGE | | | | | |
| ECHELLE | | INDICE | | | |
| 1 / 150 | | IND 1 | | | |

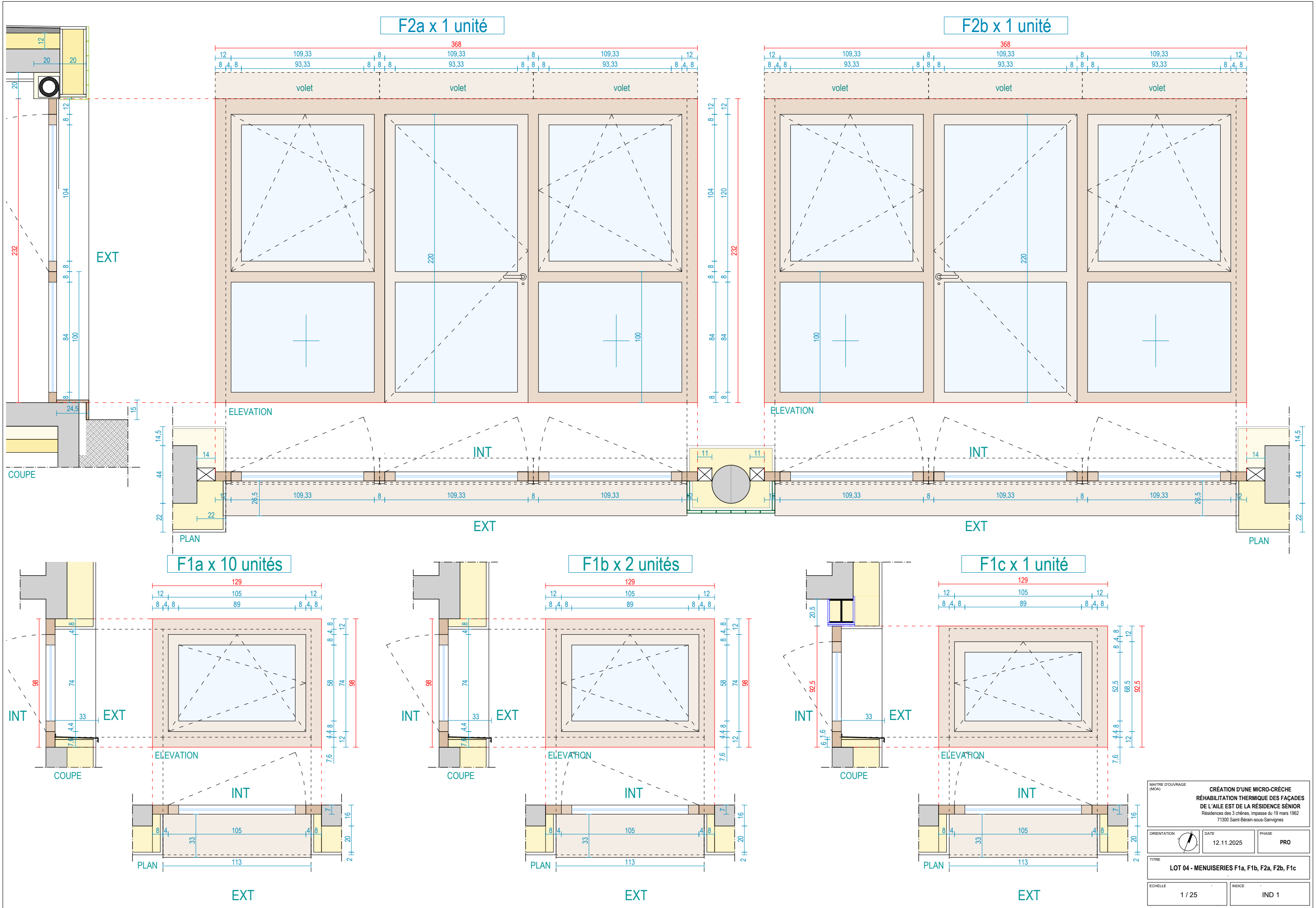


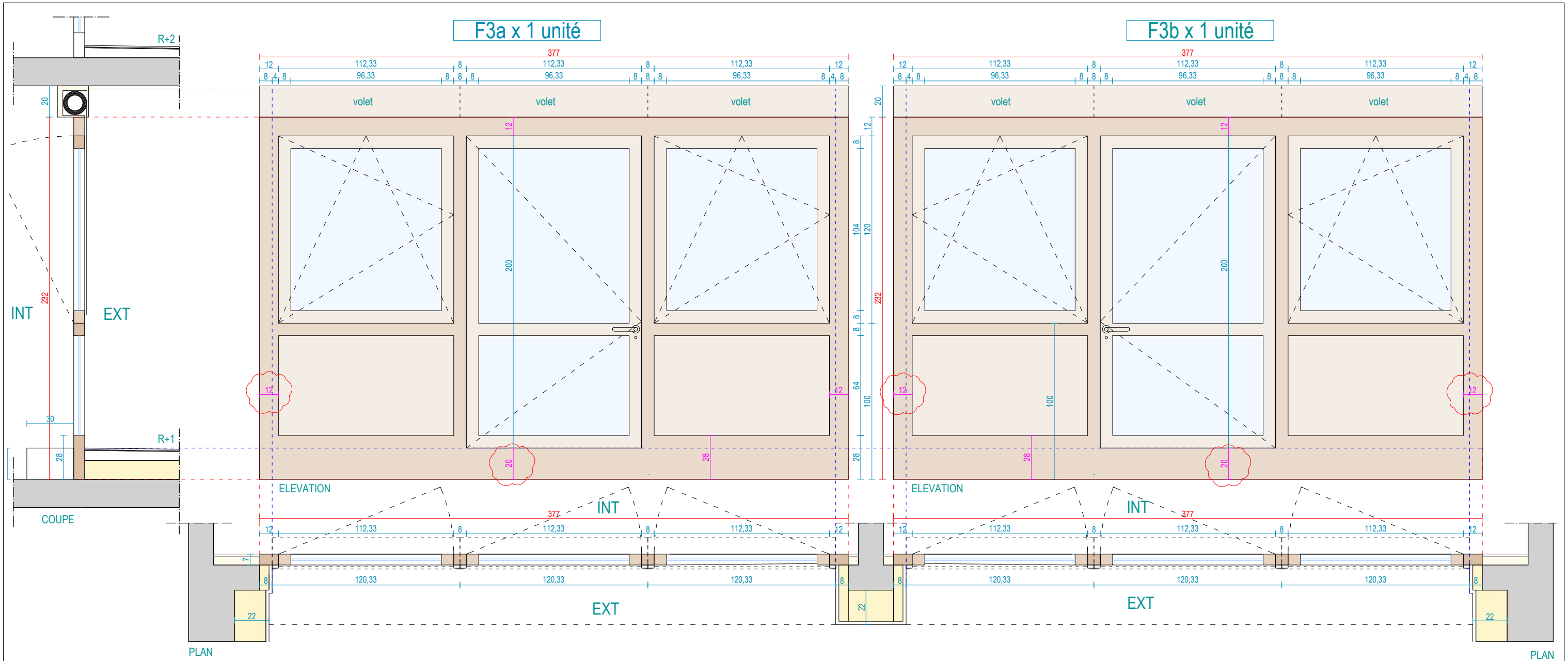
| | MENUISERIES EXTERIEURS - LOGEMENTS | | |
|---------|--|----------|-------|
| Légende | Référence | Quantité | Unité |
| F1a | <p>Fourniture et pose d'une fenêtre oscillo-battante à un vantail, en bois avec habillage aluminium côté extérieur, posée en tunnel sur structure en béton armé.</p> <p>Dimensions : 129(L) x 98(H) cm</p> <p>Caractéristiques techniques :</p> <ul style="list-style-type: none"> - Type d'ouverture : oscillo-battante tirant à droite, un vantail - Matériau : <ul style="list-style-type: none"> - intérieur : bois essence pin, lasure à définir - extérieur : habillage aluminium anodisé type Franco Industries satiné bronze 7 - Type de pose : pose en tunnel sur maçonnerie béton armé - Vitrage : double vitrage clair à faible émissivité de manière à atteindre les coefficients suivants : <ul style="list-style-type: none"> - Facteur solaire (Sw) ≤ 0,38 - Transmission lumineuse (Tlw) ≤ 0,47 - Coefficient de transmission thermique minima Uw = 1,3 W/m²·K (déperditions surfaciques) <p>Fourniture incluse :</p> <ul style="list-style-type: none"> - Vitrage, cadre, poignée, système de fermeture, quincaillerie complète et autres accessoires nécessaires <p>Mise en œuvre :</p> <ul style="list-style-type: none"> - Etanchéité à l'air et à l'eau assurée conformément aux normes en vigueur (DTU 36.5 ou équivalent) - Calfeutrement intérieur/extérieur conforme aux règles de l'art - Finitions soignées et raccords avec supports existants | 8 | u |
| F3a | <p>Fourniture et pose d'une baie vitrée composée d'une porte battante, de deux fenêtres oscillo-battantes et de deux parties fixes, posée en doublage intérieur sur parement en BA13.</p> <p>Dimensions : 377(L) x 232(H) cm</p> <p>Caractéristiques techniques :</p> <ul style="list-style-type: none"> - Type d'ouverture : 3 vantaux ouvrants, dont deux oscillo-battants (l'un tirant à droite et l'autre à gauche) et une porte battante tirant à droite - Matériau : <ul style="list-style-type: none"> - intérieur : bois essence pin, lasure à définir - extérieur : habillage aluminium anodisé type Franco Industries satiné bronze 7 - Type de pose : pose en doublage BA13 - Vitrage : double vitrage clair à faible émissivité de manière à atteindre les coefficients suivants : <ul style="list-style-type: none"> - Facteur solaire (Sw) ≤ 0,38 - Transmission lumineuse (Tlw) ≤ 0,47 - Coefficient de transmission thermique minima Uw = 1,3 W/m²·K (déperditions surfaciques) <p>Fourniture incluse :</p> <ul style="list-style-type: none"> - Vitrage, cadre, poignée, système de fermeture, quincaillerie complète, d'un seuil de porte PMR_ et autres accessoires nécessaires <p>Mise en œuvre :</p> <ul style="list-style-type: none"> - Etanchéité à l'air et à l'eau assurée conformément aux normes en vigueur (DTU 36.5 ou équivalent) - Fixations adaptées au support - Finitions soignées, avec raccords aux supports existants et reprise éventuelle du doublage si nécessaire | 1 | u |
| F3b | <p>Fourniture et pose d'une baie vitrée composée d'une porte battante, de deux fenêtres oscillo-battantes et de deux parties fixes, posée en doublage intérieur sur parement en BA13.</p> <p>Dimensions : 377(L) x 232(H) cm</p> <p>Caractéristiques techniques :</p> <ul style="list-style-type: none"> - Type d'ouverture : 3 vantaux ouvrants, dont deux oscillo-battants (l'un tirant à droite et l'autre à gauche) et une porte battante tirant à gauche - Matériau : <ul style="list-style-type: none"> - intérieur : bois essence pin, lasure à définir - extérieur : habillage aluminium anodisé type Franco Industries satiné bronze 7 - Type de pose : pose en doublage BA13 - Vitrage : double vitrage clair à faible émissivité de manière à atteindre les coefficients suivants : <ul style="list-style-type: none"> - Facteur solaire (Sw) ≤ 0,38 - Transmission lumineuse (Tlw) ≤ 0,47 - Coefficient de transmission thermique minima Uw = 1,3 W/m²·K (déperditions surfaciques) <p>Fourniture incluse :</p> <ul style="list-style-type: none"> - Vitrage, cadre, poignée, système de fermeture, quincaillerie complète, d'un seuil de porte PMR_ et autres accessoires nécessaires <p>Mise en œuvre :</p> <ul style="list-style-type: none"> - Etanchéité à l'air et à l'eau assurée conformément aux normes en vigueur (DTU 36.5 ou équivalent) - Fixations adaptées au support - Finitions soignées, avec raccords aux supports existants et reprise éventuelle du doublage si nécessaire | 1 | u |
| F4a | <p>Fourniture et pose d'une baie vitrée composée d'une porte battante, de deux fenêtres oscillo-battantes et de deux parties fixes, posée en doublage intérieur sur parement en BA13.</p> <p>Dimensions : 377(L) x 232(H) cm</p> <p>Caractéristiques techniques :</p> <ul style="list-style-type: none"> - Type d'ouverture : 3 vantaux ouvrants, dont deux oscillo-battants (l'un tirant à droite et l'autre à gauche) et une porte battante tirant à droite - Matériau : <ul style="list-style-type: none"> - intérieur : bois essence pin, lasure à définir - extérieur : habillage aluminium anodisé type Franco Industries satiné bronze 7 - Type de pose : pose en doublage BA13 - Vitrage : double vitrage clair à faible émissivité de manière à atteindre les coefficients suivants : <ul style="list-style-type: none"> - Facteur solaire (Sw) ≤ 0,38 - Transmission lumineuse (Tlw) ≤ 0,47 - Coefficient de transmission thermique minima Uw = 1,3 W/m²·K (déperditions surfaciques) <p>Fourniture incluse :</p> <ul style="list-style-type: none"> - Vitrage, cadre, poignée, système de fermeture, quincaillerie complète, d'un seuil de porte PMR_ et autres accessoires nécessaires <p>Mise en œuvre :</p> <ul style="list-style-type: none"> - Etanchéité à l'air et à l'eau assurée conformément aux normes en vigueur (DTU 36.5 ou équivalent) - Fixations adaptées au support - Finitions soignées, avec raccords aux supports existants et reprise éventuelle du doublage si nécessaire | 1 | u |
| F4b | <p>Fourniture et pose d'une baie vitrée composée d'une porte battante, de deux fenêtres oscillo-battantes et de deux parties fixes, posée en doublage intérieur sur parement en BA13.</p> <p>Dimensions : 377(L) x 232(H) cm</p> <p>Caractéristiques techniques :</p> <ul style="list-style-type: none"> - Type d'ouverture : 3 vantaux ouvrants, dont deux oscillo-battants (l'un tirant à droite et l'autre à gauche) et une porte battante tirant à gauche - Matériau : <ul style="list-style-type: none"> - intérieur : bois essence pin, lasure à définir - extérieur : habillage aluminium anodisé type Franco Industries satiné bronze 7 - Type de pose : pose en doublage BA13 - Vitrage : double vitrage clair à faible émissivité de manière à atteindre les coefficients suivants : <ul style="list-style-type: none"> - Facteur solaire (Sw) ≤ 0,38 - Transmission lumineuse (Tlw) ≤ 0,47 - Coefficient de transmission thermique minima Uw = 1,3 W/m²·K (déperditions surfaciques) <p>Fourniture incluse :</p> <ul style="list-style-type: none"> - Vitrage, cadre, poignée, système de fermeture, quincaillerie complète, d'un seuil de porte PMR_ et autres accessoires nécessaires <p>Mise en œuvre :</p> <ul style="list-style-type: none"> - Etanchéité à l'air et à l'eau assurée conformément aux normes en vigueur (DTU 36.5 ou équivalent) - Fixations adaptées au support - Finitions soignées, avec raccords aux supports existants et reprise éventuelle du doublage si nécessaire | 1 | u |
| F5 | <p>Fourniture et pose d'une baie vitrée composée de deux fenêtres oscillo-battantes et de deux parties fixes, posée en doublage intérieur sur parement en BA13.</p> <p>Dimensions : 260(L) x 232(H) cm</p> <p>Caractéristiques techniques :</p> <ul style="list-style-type: none"> - Type d'ouverture : 2 vantaux ouvrants, dont un oscillo-battant - Matériau : <ul style="list-style-type: none"> - intérieur : bois essence pin, lasure à définir - extérieur : habillage aluminium anodisé type Franco Industries satiné bronze 7 - Type de pose : pose en doublage BA13 - Vitrage : double vitrage clair à faible émissivité de manière à atteindre les coefficients suivants : <ul style="list-style-type: none"> - Facteur solaire (Sw) ≤ 0,38 - Transmission lumineuse (Tlw) ≤ 0,47 - Coefficient de transmission thermique minima Uw = 1,3 W/m²·K (déperditions surfaciques) <p>Fourniture incluse :</p> <ul style="list-style-type: none"> - Vitrage, cadre, poignée, système de fermeture, quincaillerie complète et autres accessoires nécessaires <p>Mise en œuvre :</p> <ul style="list-style-type: none"> - Etanchéité à l'air et à l'eau assurée conformément aux normes en vigueur (DTU 36.5 ou équivalent) - Fixations adaptées au support - Finitions soignées, avec raccords aux supports existants et reprise éventuelle du doublage si nécessaire | 4 | u |

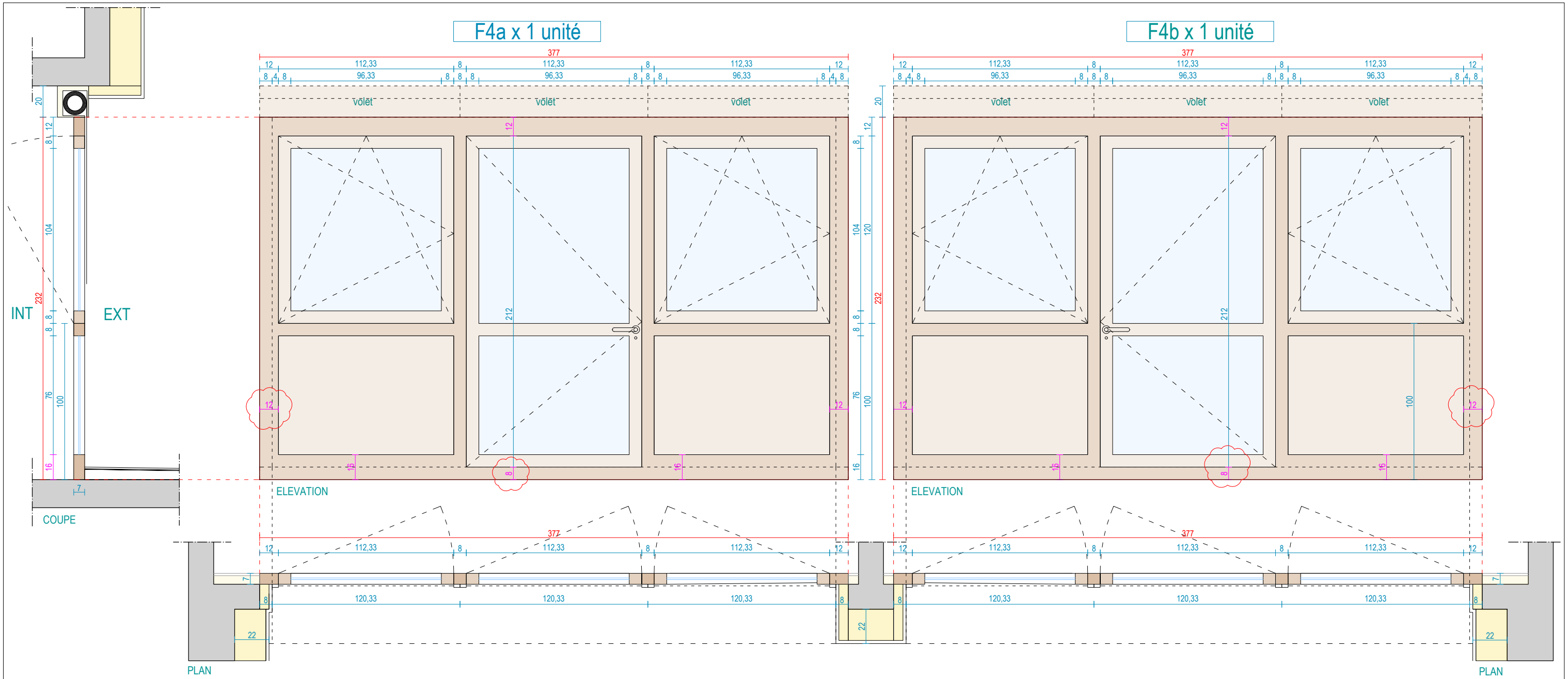
| MEUBLES EXTERIEURS - LOGEMENTS | | | |
|--------------------------------|--|----------|-------|
| Legende | Référence | Quantité | Unité |
| F6a | <p>Fourniture et pose d'une baie vitrée composée d'une porte battante posée en doublage intérieur sur parement en BA13.</p> <p>Dimensions : 111(L) x 232(H) cm</p> <p><u>Caractéristiques techniques :</u></p> <ul style="list-style-type: none"> - Type d'ouverture : 1 vantail battant - Matériau : <ul style="list-style-type: none"> - intérieur : bois essence pin, lasure à définir - extérieur : habillage aluminium anodisé type Francano Industries satiné bronze 7 - Type de pose : pose en doublage BA13 - Vitrage : double vitrage clair à faible émissivité de manière à atteindre les coefficients suivants : <ul style="list-style-type: none"> - Facteur solaire (Sw) $\leq 0,38$ - Transmission lumineuse (TLw) $\leq 0,47$ - Coefficient de transmission thermique minima Uw = 1,3 W/m²·K (déperditions surfaciques) <p><u>Fourniture incluse :</u></p> <ul style="list-style-type: none"> - Vitrage, cadre, poignée, système de fermeture, quincaillerie complète, d'un seuil de porte PMR_ et autres accessoires nécessaires <p><u>Mise en œuvre :</u></p> <ul style="list-style-type: none"> - Étanchéité à l'air et à l'eau assurée conformément aux normes en vigueur (DTU 36.5 ou équivalent) - Fixations adaptées au support - Finitions soignées, avec raccords aux supports existants et reprise éventuelle du doublage si nécessaire | 2 | u |
| | <p>Fourniture et pose d'une baie vitrée composée d'une porte battante posée en doublage intérieur sur parement en BA13.</p> <p>Dimensions : 111(L) x 232(H) cm</p> <p><u>Caractéristiques techniques :</u></p> <ul style="list-style-type: none"> - Type d'ouverture : 1 vantail battant - Matériau : <ul style="list-style-type: none"> - intérieur : bois essence pin, lasure à définir - extérieur : habillage aluminium anodisé type Francano Industries satiné bronze 7 - Type de pose : pose en doublage BA13 - Vitrage : double vitrage clair à faible émissivité de manière à atteindre les coefficients suivants : <ul style="list-style-type: none"> - Facteur solaire (Sw) $\leq 0,38$ - Transmission lumineuse (TLw) $\leq 0,47$ - Coefficient de transmission thermique minima Uw = 1,3 W/m²·K (déperditions surfaciques) <p><u>Fourniture incluse :</u></p> <ul style="list-style-type: none"> - Vitrage, cadre, poignée, système de fermeture, quincaillerie complète, d'un seuil de porte PMR_ et autres accessoires nécessaires <p><u>Mise en œuvre :</u></p> <ul style="list-style-type: none"> - Étanchéité à l'air et à l'eau assurée conformément aux normes en vigueur (DTU 36.5 ou équivalent) - Fixations adaptées au support - Finitions soignées, avec raccords aux supports existants et reprise éventuelle du doublage si nécessaire | 2 | u |
| F7 | <p>Fourniture et pose d'une baie vitrée composée d'une fenêtre oscillo-battante et d'une partie fixe, posée en tunnel sur structure en béton armé.</p> <p>Dimensions : 146.75(L) x 252(H) cm</p> <p><u>Caractéristiques techniques :</u></p> <ul style="list-style-type: none"> - Type d'ouverture : 2 vantaux ouvrants, dont un oscillo-battant - Matériau : <ul style="list-style-type: none"> - intérieur : bois essence pin, lasure à définir - extérieur : habillage aluminium anodisé type Francano Industries satiné bronze 7 - Type de pose : pose en doublage BA13 - Vitrage : double vitrage clair à faible émissivité de manière à atteindre les coefficients suivants : <ul style="list-style-type: none"> - Facteur solaire (Sw) $\leq 0,38$ - Transmission lumineuse (TLw) $\leq 0,47$ - Coefficient de transmission thermique minima Uw = 1,3 W/m²·K (déperditions surfaciques) <p><u>Fourniture incluse :</u></p> <ul style="list-style-type: none"> - Vitrage, cadre, poignée, système de fermeture, quincaillerie complète et autres accessoires nécessaires <p><u>Mise en œuvre :</u></p> <ul style="list-style-type: none"> - Étanchéité à l'air et à l'eau assurée conformément aux normes en vigueur (DTU 36.5 ou équivalent) - Fixations adaptées au support - Finitions soignées, avec raccords aux supports existants et reprise éventuelle du doublage si nécessaire | 2 | u |
| | <p>Fourniture et pose d'une baie vitrée composée d'une fenêtre oscillo-battante et d'une partie fixe, posée en tunnel sur structure en béton armé.</p> <p>Dimensions : 146.75(L) x 252(H) cm</p> <p><u>Caractéristiques techniques :</u></p> <ul style="list-style-type: none"> - Type d'ouverture : 2 vantaux ouvrants, dont un oscillo-battant - Matériau : <ul style="list-style-type: none"> - intérieur : bois essence pin, lasure à définir - extérieur : habillage aluminium anodisé type Francano Industries satiné bronze 7 - Type de pose : pose en doublage BA13 - Vitrage : double vitrage clair à faible émissivité de manière à atteindre les coefficients suivants : <ul style="list-style-type: none"> - Facteur solaire (Sw) $\leq 0,38$ - Transmission lumineuse (TLw) $\leq 0,47$ - Coefficient de transmission thermique minima Uw = 1,3 W/m²·K (déperditions surfaciques) <p><u>Fourniture incluse :</u></p> <ul style="list-style-type: none"> - Vitrage, cadre, poignée, système de fermeture, quincaillerie complète et autres accessoires nécessaires <p><u>Mise en œuvre :</u></p> <ul style="list-style-type: none"> - Étanchéité à l'air et à l'eau assurée conformément aux normes en vigueur (DTU 36.5 ou équivalent) - Fixations adaptées au support - Finitions soignées, avec raccords aux supports existants et reprise éventuelle du doublage si nécessaire | 2 | u |

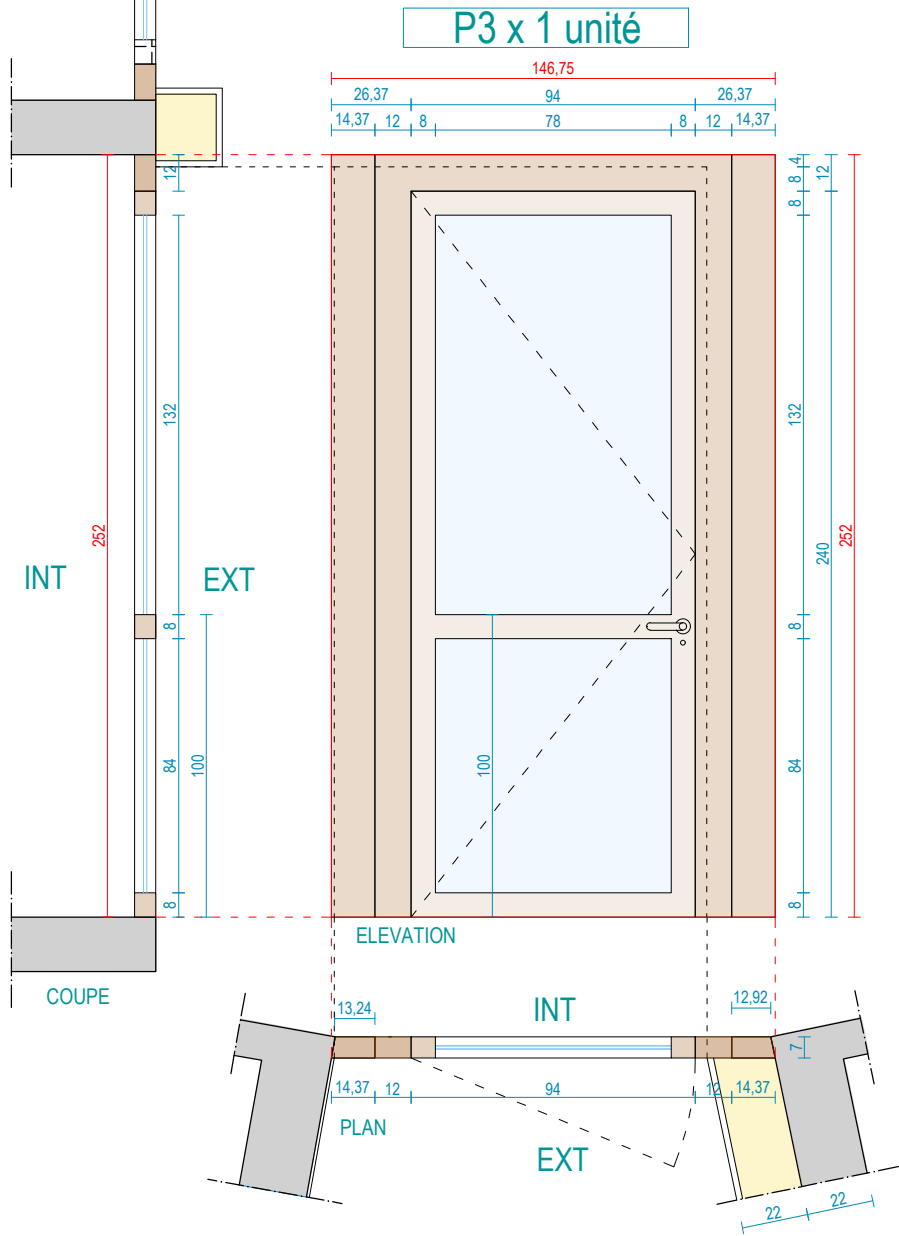
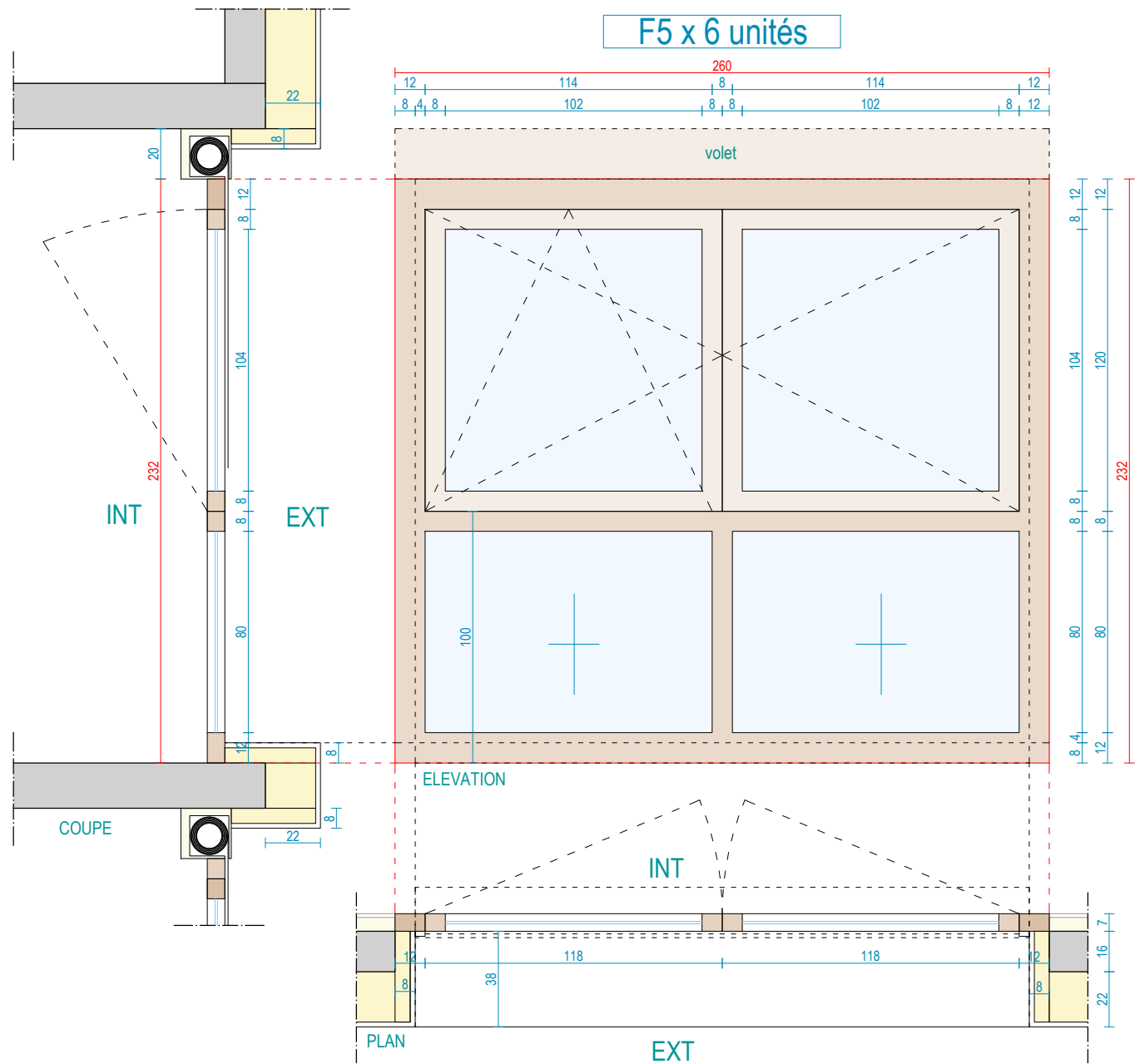
| BRISE-SOLEIL ORIENTABLES - LOGEMENTS | | | |
|--------------------------------------|---|----------|-------|
| Legende | Référence | Quantité | Unité |
| V1 | Fourniture et pose de brise-soleil orientables (BSO) en aluminium anodisé pour rénovation Dimensions : 120,33 cm (L) x 230 cm (H) | 6 | u |
| | Matériau : Aluminium anodisé type Francano Industries, finition satinée bronze 7, appliquée sur coffrage, lamelles et cadres | | |
| | Coffrage : isolé, visible | | |
| | Caractéristiques thermiques : $\Delta R \geq 0,14 \text{ m}^2 \text{ K/W}$ | | |
| | Motorisation : motorisation filaire, nécessitant une alimentation électrique | | |
| V2 | Commande : radio sans fil incluse, permettant une utilisation simple et sans câblage entre l'interrupteur et le moteur | 6 | u |
| | Fourniture et pose de brise-soleil orientables (BSO) en aluminium anodisé pour rénovation Dimensions : 120,33 cm (L) x 242 cm (H) | | |
| | Matériau : Aluminium anodisé type Francano Industries, finition satinée bronze 7, appliquée sur coffrage, lamelles et cadres | | |
| | Coffrage : isolé, visible | | |
| | Caractéristiques thermiques : $\Delta R \geq 0,14 \text{ m}^2 \text{ K/W}$ | | |
| V4 | Motorisation : motorisation filaire, nécessitant une alimentation électrique | 4 | u |
| | Commande : radio sans fil incluse, permettant une utilisation simple et sans câblage entre l'interrupteur et le moteur | | |
| | Fourniture et pose de brise-soleil orientables (BSO) en aluminium anodisé pour rénovation Dimensions : 244 cm (L) x 243 cm (H) | | |
| | Matériau : Aluminium anodisé type Francano Industries, finition satinée bronze 7, appliquée sur coffrage, lamelles et cadres | | |
| | Coffrage : isolé, visible | | |
| V5 | Caractéristiques thermiques : $\Delta R \geq 0,14 \text{ m}^2 \text{ K/W}$ | 2 | u |
| | Motorisation : motorisation filaire, nécessitant une alimentation électrique | | |
| | Commande : radio sans fil incluse, permettant une utilisation simple et sans câblage entre l'interrupteur et le moteur | | |
| | Fourniture et pose de brise-soleil orientables (BSO) en aluminium anodisé pour rénovation Dimensions : 95 cm (L) x 230 cm (H) | | |
| | Matériau : Aluminium anodisé type Francano Industries, finition satinée bronze 7, appliquée sur coffrage, lamelles et cadres | | |
| V6 | Coffrage : isolé, visible | 2 | u |
| | Caractéristiques thermiques : $\Delta R \geq 0,14 \text{ m}^2 \text{ K/W}$ | | |
| | Motorisation : motorisation filaire, nécessitant une alimentation électrique | | |
| | Commande : radio sans fil incluse, permettant une utilisation simple et sans câblage entre l'interrupteur et le moteur | | |
| | Fourniture et pose de brise-soleil orientables (BSO) en aluminium anodisé pour rénovation Dimensions : 95 cm (L) x 242 cm (H) | | |
| V6 | Matériau : Aluminium anodisé type Francano Industries, finition satinée bronze 7, appliquée sur coffrage, lamelles et cadres | 2 | u |
| | Coffrage : isolé, visible | | |
| | Caractéristiques thermiques : $\Delta R \geq 0,14 \text{ m}^2 \text{ K/W}$ | | |
| | Motorisation : motorisation filaire, nécessitant une alimentation électrique | | |
| | Commande : radio sans fil incluse, permettant une utilisation simple et sans câblage entre l'interrupteur et le moteur | | |

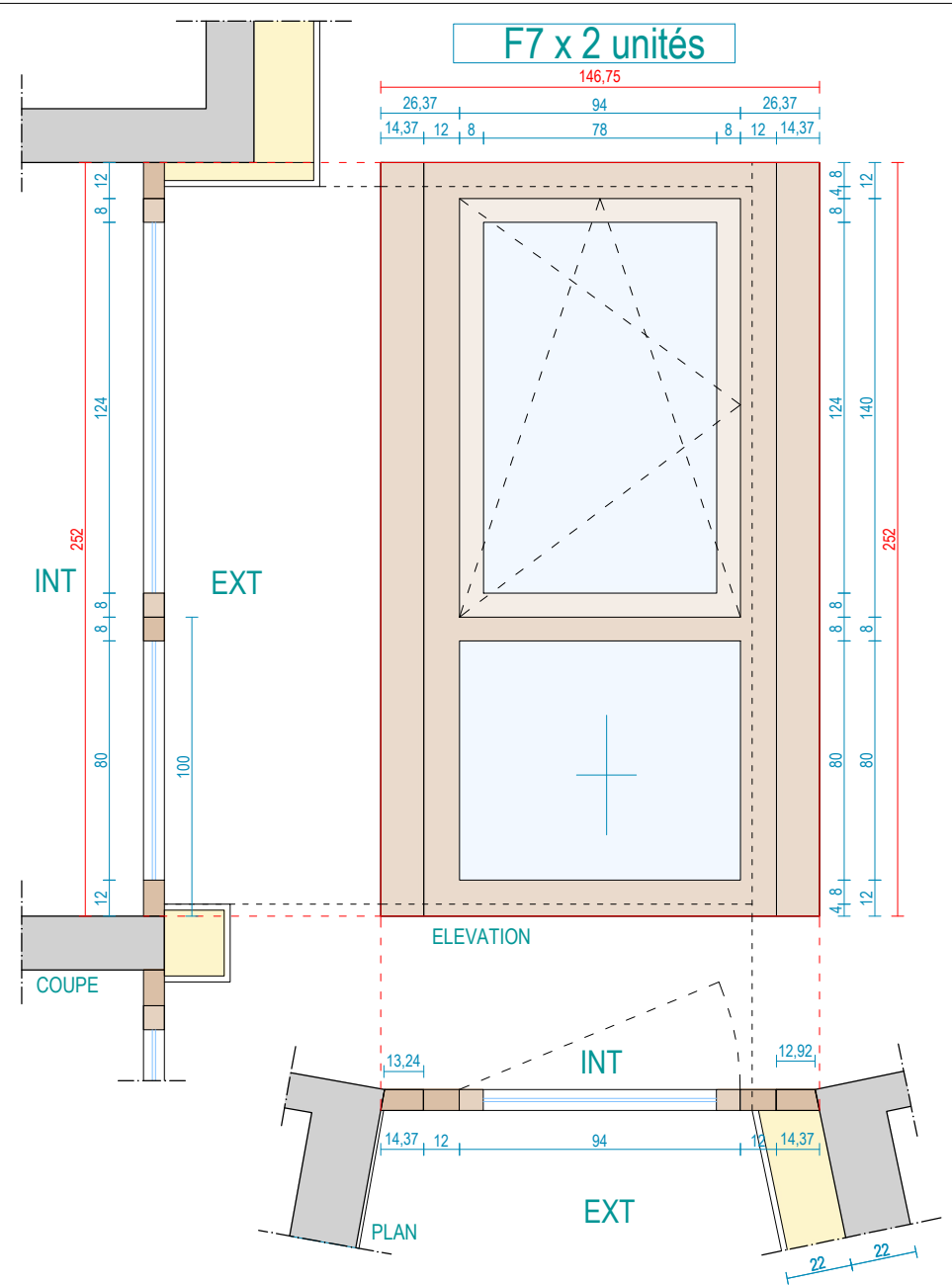
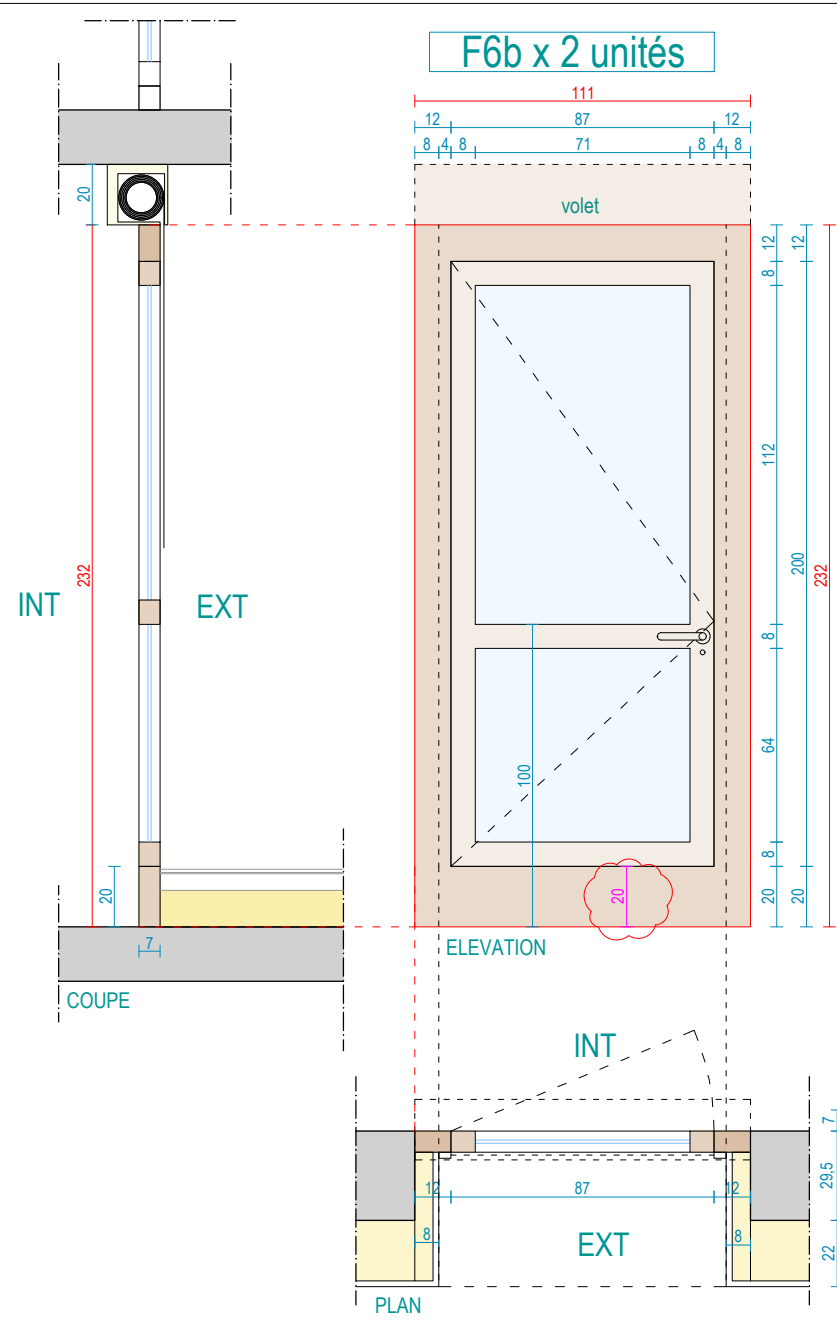
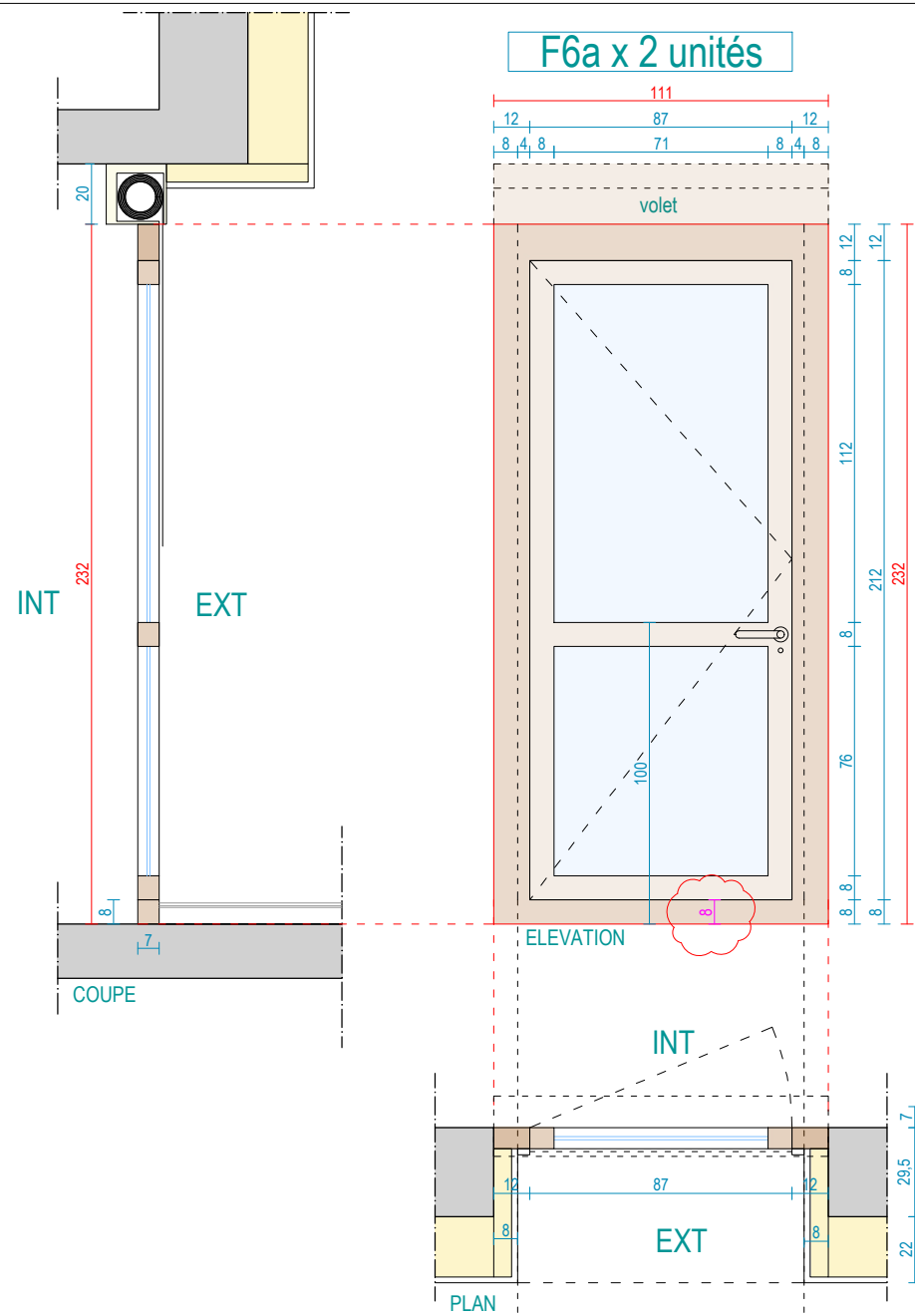
| | | | |
|--|--------------------|---|--|
| MAÎTRE D'OUVRAGE (MOA) | | CRÉATION D'UNE MICRO-CRÈCHE RÉHABILITATION THERMIQUE DES FAÇADES DE L'AILE EST DE LA RÉSIDENCE SÉNIOR Résidences des 3 chéneaux, impasse du 19 mars 1962 71300 Saint-Bérain-sous-Saunvignes | |
| ORIENTATION  | DATE 12.11.2025 | PHASE PRO | |
| TITRE LOT 04 - MENUISERIES LOGEMENTS REPERAGE | | | |
| ECHELLE 1 / 150 | INDICE IND 1 | | |

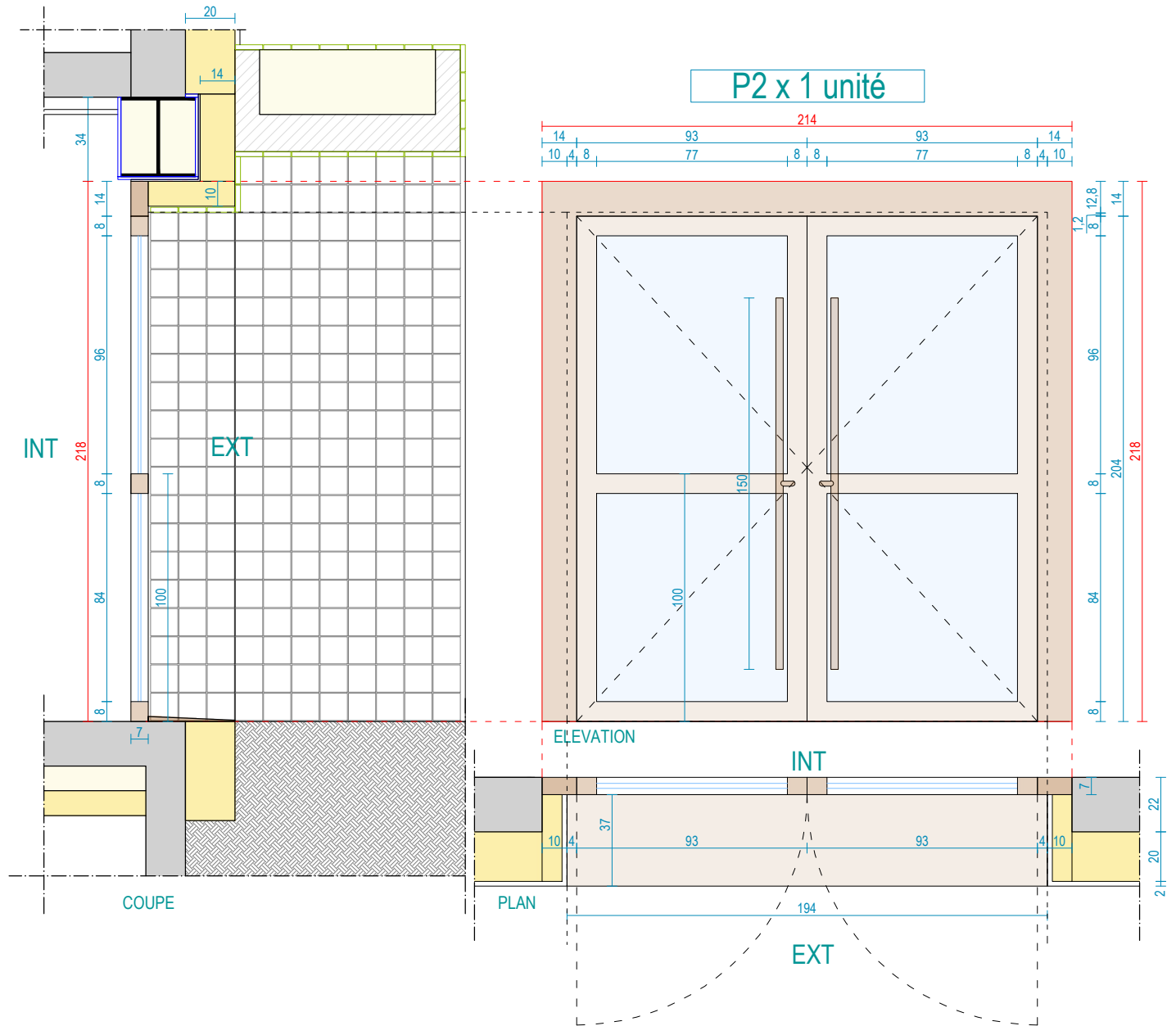
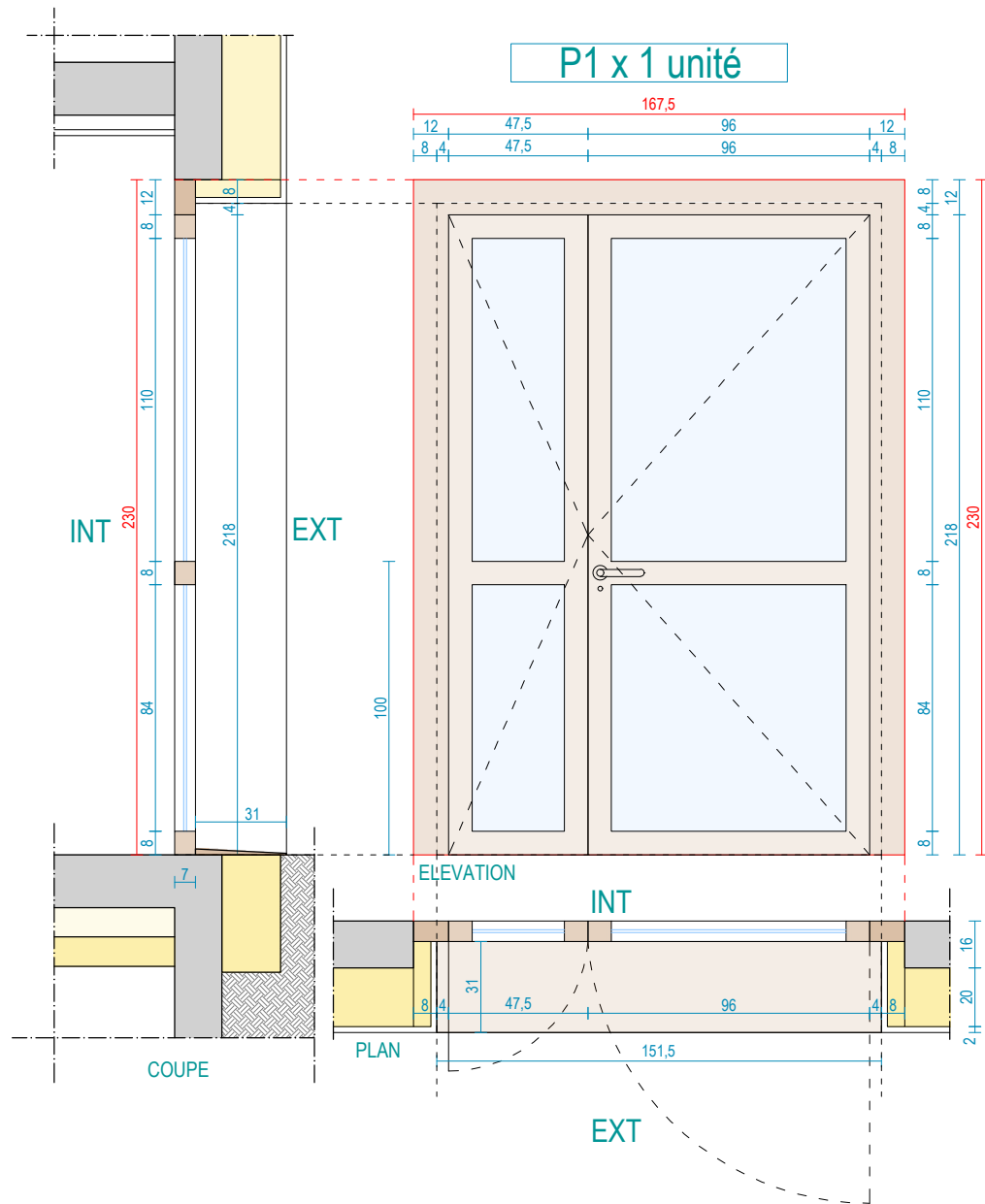


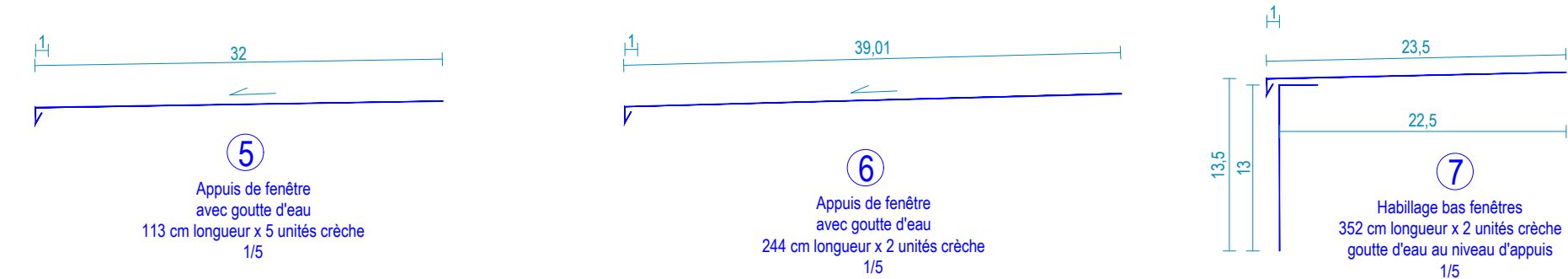
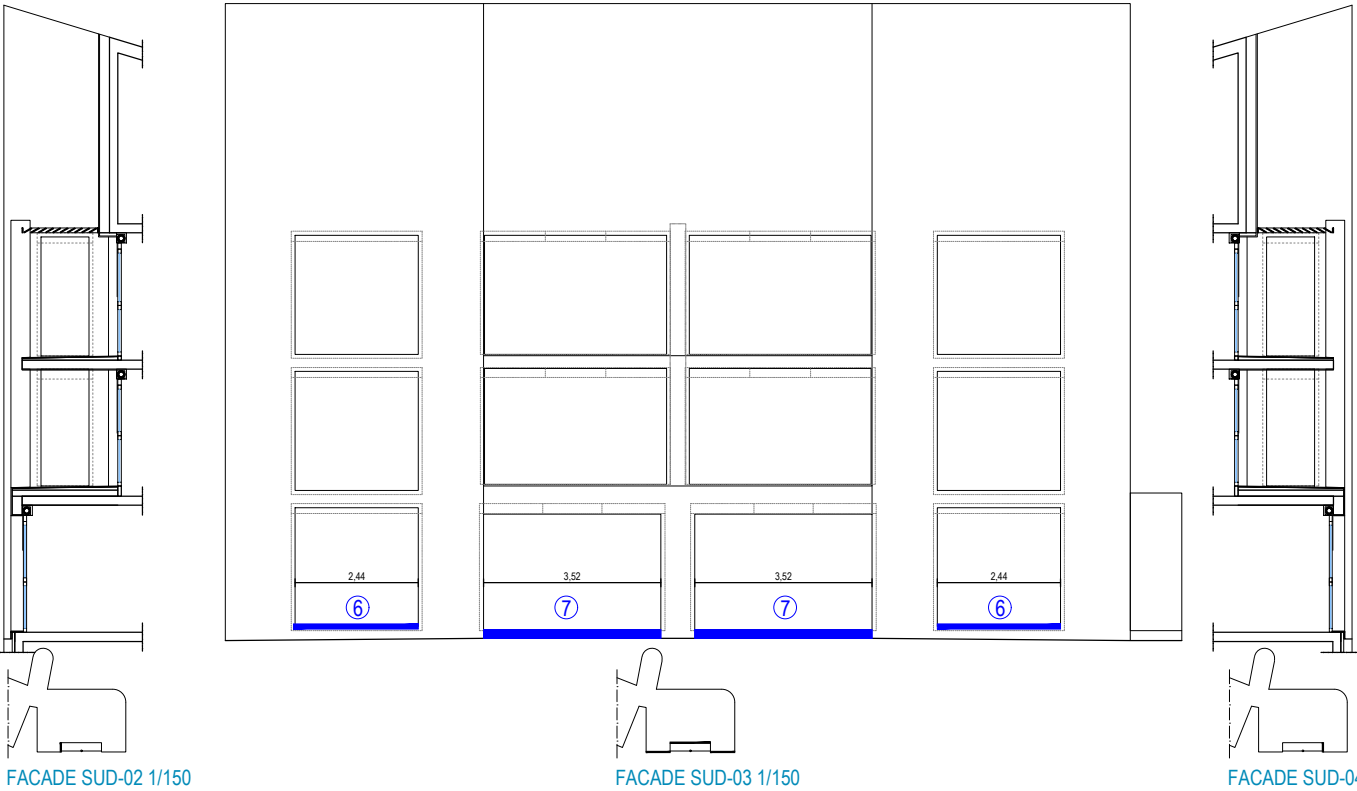
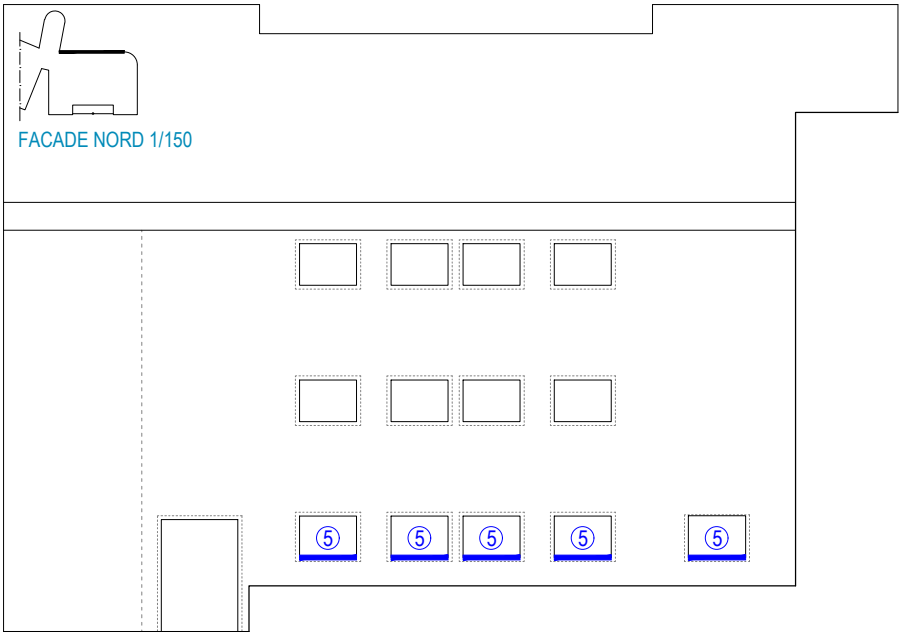












| HABILLAGE ALUMINIUM - CRECHE | | | |
|------------------------------|--|----------|-------|
| Legende | Référence | Quantité | Unité |
| ⑤ | Fourniture et pose d'un appui de fenêtre en aluminium finition bronze (similaire aux menuiseries) avec goutte d'eau, profondeur 32 cm et longueur 113 cm. | 5 | u |
| ⑥ | Fourniture et pose d'un appui de fenêtre en aluminium finition bronze (similaire aux menuiseries) avec goutte d'eau, profondeur 39 cm et longueur 244 cm. | 2 | u |
| ⑦ | Fourniture et pose d'un habillage en aluminium finition bronze (similaire aux menuiseries) en section L 13x22.5 cm pour la partie basse de fenêtre, comprenant l'appui avec goutte d'eau, longueur 352 cm, finition à valider par la maîtrise d'œuvre. | 2 | u |



CRÉATION D'UNE MICRO-CRÈCHE
RÉHABILITATION THERMIQUE DES FAÇADES
DE L'AILE EST DE LA RÉSIDENCE SÉNIOR
Résidences des 3 chênes, impasse du 19 mars 1962
71300 Saint-Bérain-sous-Sanvignes

MAÎTRE D'OUVRAGE (MOA)

COMMUNE DE SAINT-BERAIN-SOUS-SANVIGNES
5 rue des écoles, 71300 Saint-Bérain-sous-Sanvignes
03 85 67 82 61 / stberainsoussanvignes.mairie@orange.fr

MAÎTRE D'OUVRAGE DÉLÉGUÉ (AMD)

SPL - SUD BOURGOGNE AMÉNAGEMENT
12 rue Alfred Kastler, 71530 Fragnes-La-Loyère
06 82 66 51 54 / stephane.bonnot@sudbourgogne

MAÎTRE D'ŒUVRE (MCE) ARCHITECTE

ATELIER JANKOVIC DE THY
30 rue du Temple, 75003 Paris
01 73 74 24 30 / alexa.dethy@jankovicdethy.com

BET THERMIQUE ET FLUIDES

BTH CONSEIL
31 rue du Paradis, 89190 Pont-sur-Vanne
03 86 86 76 89 / a.berthon@bthconseil.com

eSPS

PMM
6 rue Macedonio Melloni, 39100 Dolle
06 46 37 56 02 / gerald.hourde@pmmconseil.com

BUREAU DE CONTRÔLE

QUALICONSULT
10 rue Nicolas de Condorcet, 21800 Chevigny-saint-sauveur
03 80 53 03 53 / michel.razafin@qualiconsult.fr

BET STRUCTURE

YONNE STRUCTURE
6 bis rue de l'égalité
06 56 67 87 32 / anthony.decamp@yonne-structure.fr

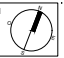
BET PAYSAGISTE

OLIVIER LESAGE
33 rue Sambin, 21000 Dijon
09 50 90 53 05 / contact@olivierlesage.fr

BET GEOTECHNIQUE

ICSEO
11 rue de la Croix Béat, 21140 Semur-en-Auxois
03 80 97 48 81 / johann.medina@icseo.com

ORIENTATION



DATE

10.11.2025

PHASE

PRO

TITRE

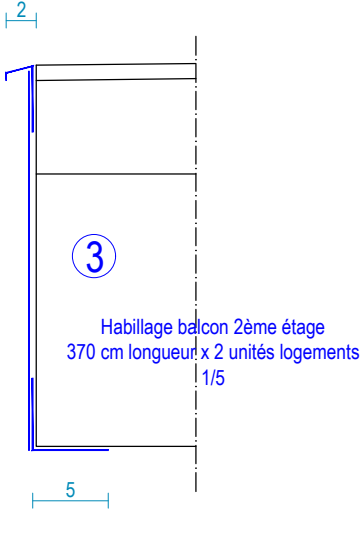
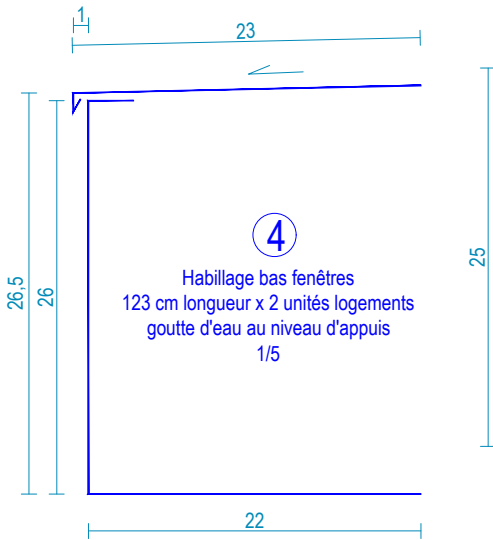
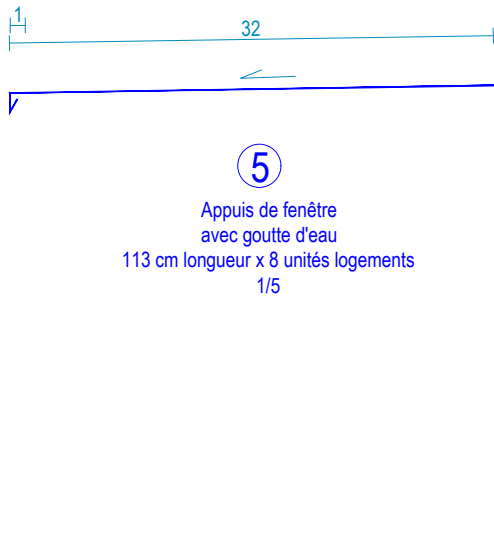
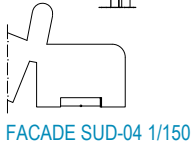
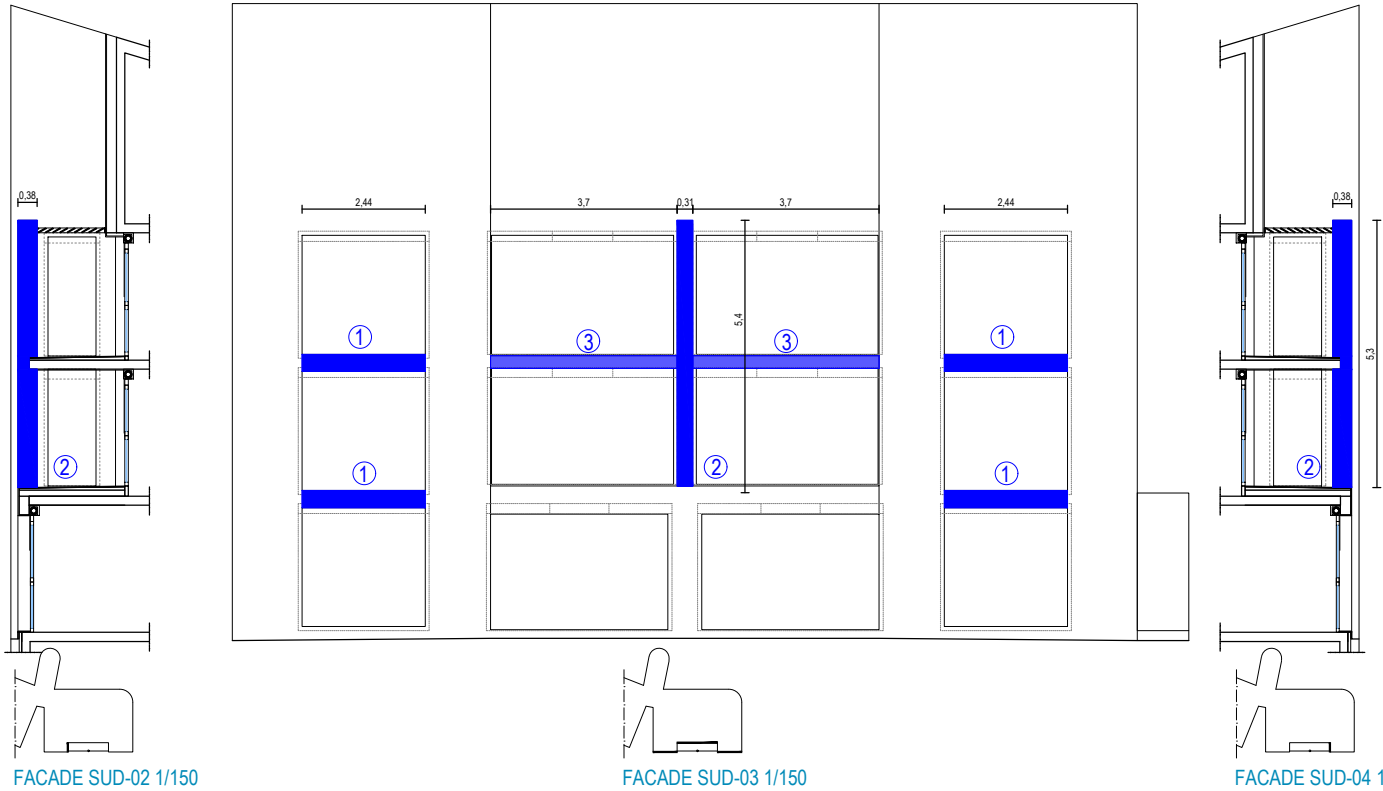
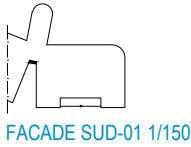
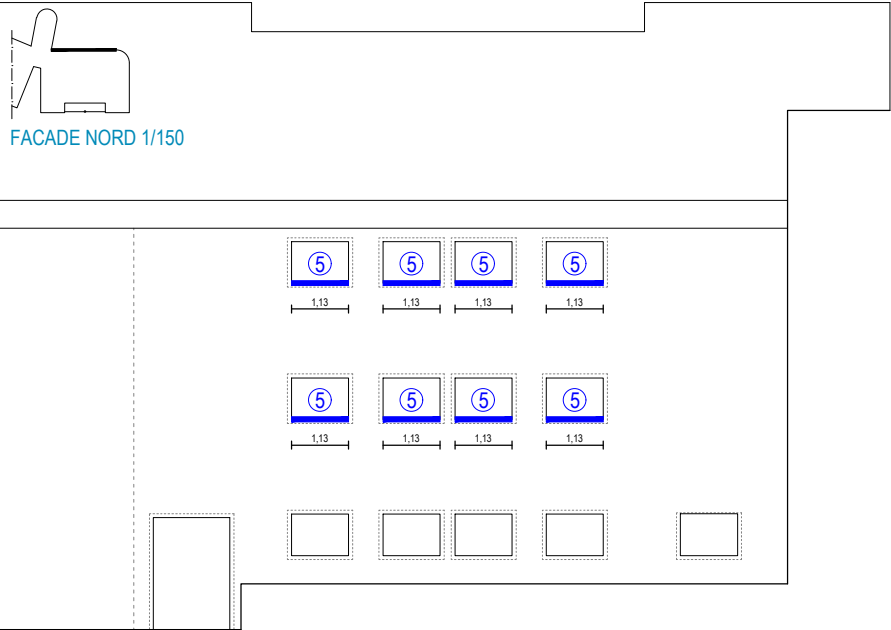
LOT 04 - HABILLAGES CRECHE

ECHELLE

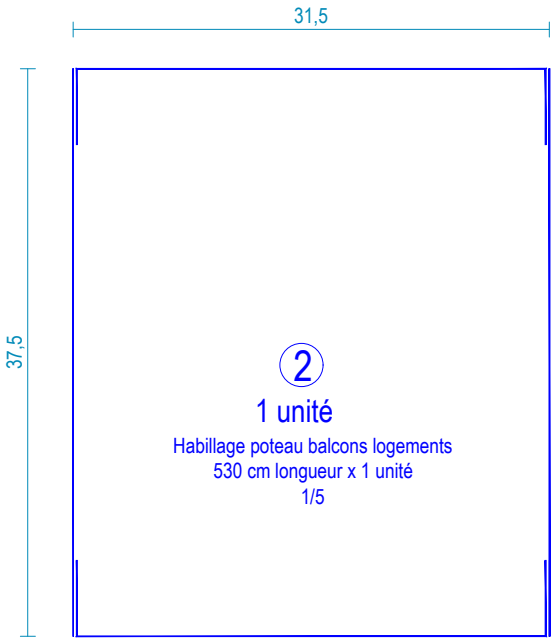
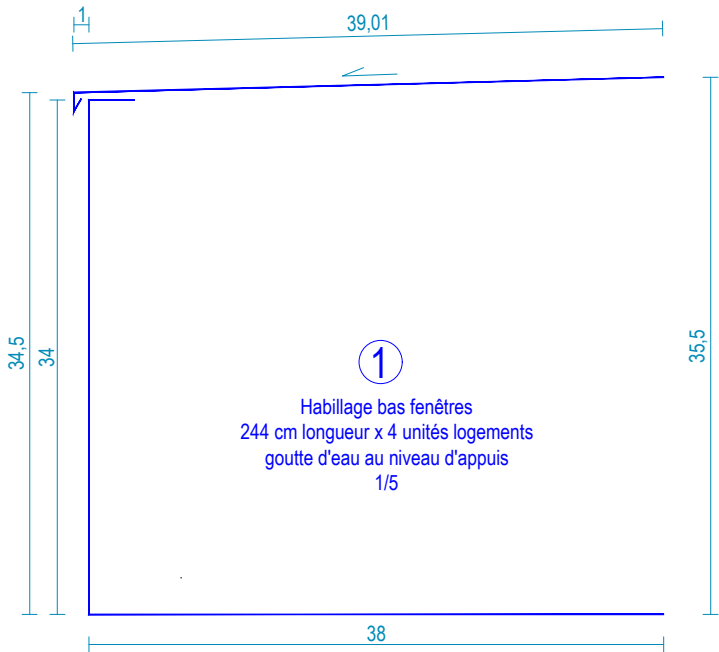
1 / 150

INDICE

IND 1



| HABILLAGE ALUMINIUM - LOGEMENTS | | | |
|---------------------------------|---|----------|-------|
| Legende | Référence | Quantité | Unité |
| ① | Fourniture et pose d'un habillage en aluminium finition bronze (similaire aux menuiseries) en section U 38x34x38 cm pour la partie basse de fenêtre, comprenant l'appui avec goutte d'eau, longueur 244 cm, finition à valider par la maîtrise d'œuvre. | 4 | u |
| ② | Fourniture et pose d'un habillage en aluminium finition bronze (similaire aux menuiseries) en section rectangle 31.5 x 37.5 cm sur coffrage de poteau, sur les quatre faces au droit des balcons, hauteur 530 cm. | 1 | ens |
| ③ | Fourniture et pose d'un habillage en aluminium finition bronze (similaire aux menuiseries) sur la face des balcons, avec goutte d'eau et retour en plafond, longueur 370 cm et hauteur 25 cm. | 2 | u |
| ④ | Fourniture et pose d'un habillage en aluminium finition bronze (similaire aux menuiseries) en section U 22x26x22 cm pour la partie basse de fenêtre, comprenant l'appui avec goutte d'eau, longueur 123 cm, finition à valider par la maîtrise d'œuvre. | 2 | u |
| ⑤ | Fourniture et pose d'un appui de fenêtre en aluminium finition bronze (similaire aux menuiseries) avec goutte d'eau, profondeur 32 cm et longueur 113 cm. | 8 | u |



MAITRE D'OUVRAGE (MOA)
CRÉATION D'UNE MICRO-CRÈCHE
RÉHABILITATION THERMIQUE DES FAÇADES
DE L'AILE EST DE LA RÉSIDENCE SÉNIOR
Résidences des 3 chènes, impasse du 19 mars 1962
71300 Saint-Berain-sous-Sanvignes

MAITRE D'OUVRAGE (MOA)
COMMUNE DE SAINT-BERAIN-SOUS-SANVIGNES
5 rue des écoles, 71300 Saint-Berain-sous-Sanvignes
03 85 67 82 61 / stberainsousanvignes.mairie@orange.fr

MAITRE D'OUVRAGE DELEGUE (AMD)
SPL - SUD BOURGOGNE AMENAGEMENT
12 rue Alfred Kastler, 71530 Fragnes-La-Loyères
06 82 66 51 54 / stephane.bonnot@sudbourgogne.fr

MAITRE D'OEUVRE (MCE)
ATELIER JANKOVIC DE THY
30 rue du Temple, 75003 Paris
01 73 74 24 30 / alexa.dethy@jankovicdethy.com

BET THERMIQUE ET FLUIDES
BTH CONSEIL
31 rue du Paradis, 89190 Pont-sur-Vanne
03 86 86 76 89 / a.berthon@bthconseil.com


SPS
PM
6 rue Macedonio Melloni, 39100 Dolle
06 46 37 56 02 / gerald.houde@pmmconseil.com

BUREAU DE CONTROLE
QUALICONSULT
10 rue Nicolas de Condorcet, 21800 Chevigny-saint-sauveur
03 80 53 03 53 / michel.razafin@qualiconsult.fr

BET STRUCTURE
YONNE STRUCTURE
6 bis rue de l'égalité
06 56 67 87 32 / anthony.decamp@yonne-structure.fr

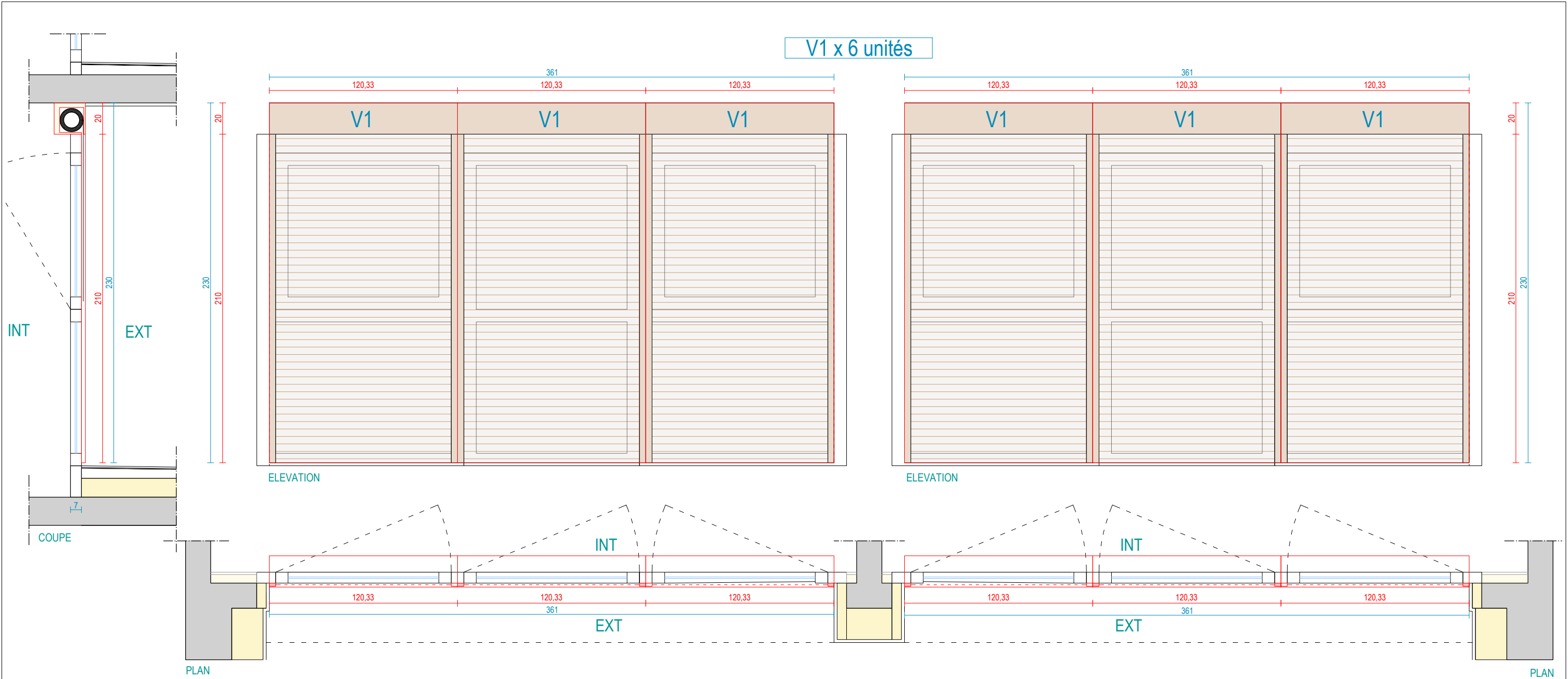
BET PAYSAGISTE
OLIVIER LESAGE
33 rue Sambin, 21000 Dijon
09 50 90 53 05 / contact@olivierlesage.fr


BET GEOTECHNIQUE
ICSEO
11 rue de la Croix Beine, 21140 Semur-en-Auxois
03 80 97 48 81 / johann.medina@icseo.com

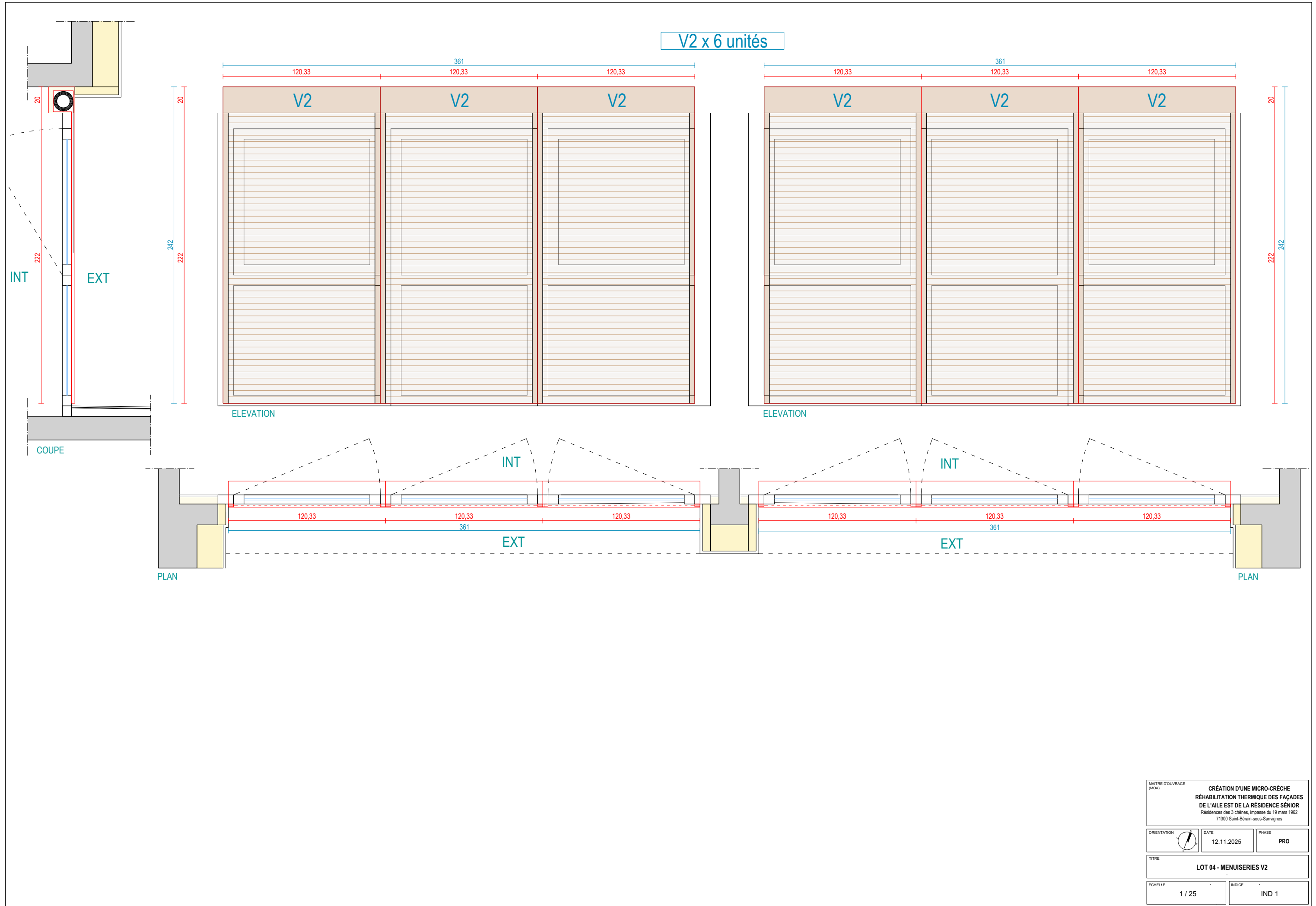
ORIENTATION

DATE
10.11.2025
PHASE
PRO

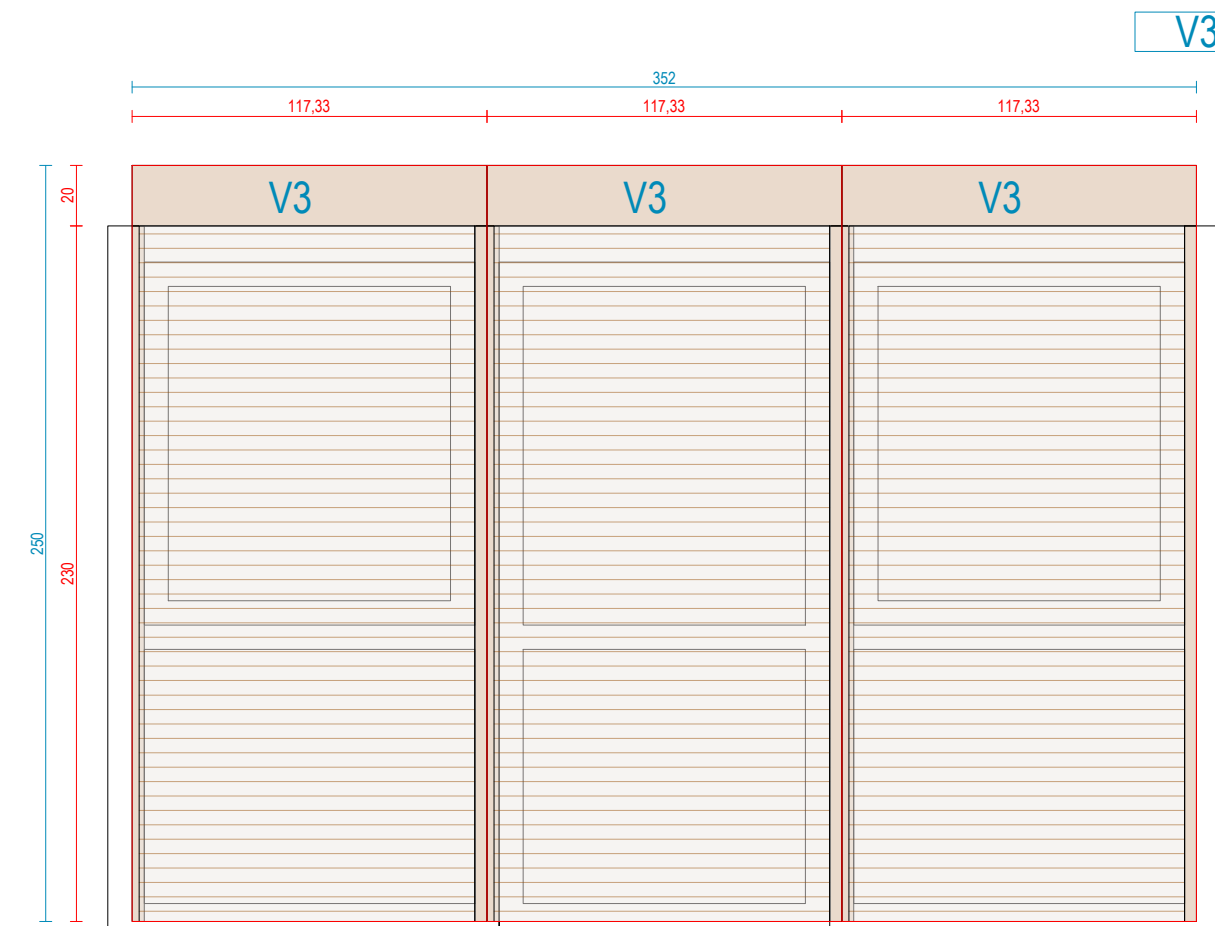
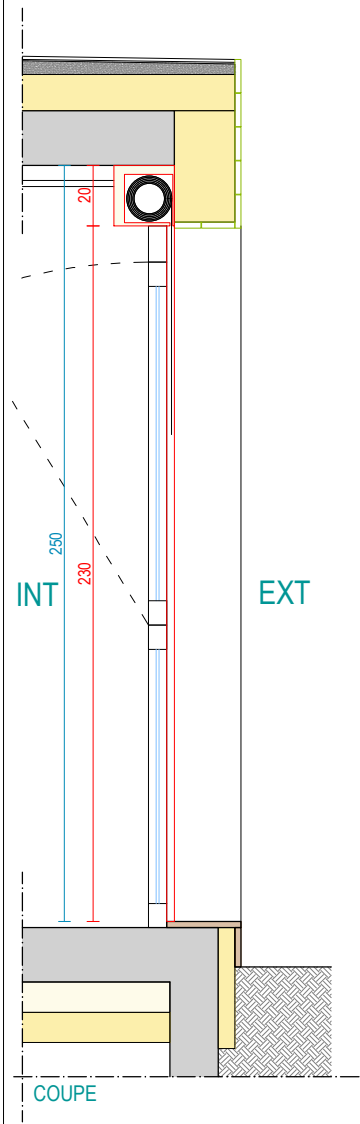
TITRE
LOT 04 - HABILLAGES LOGEMENTS

ECHELLE
1 / 150
INDICE
IND 1

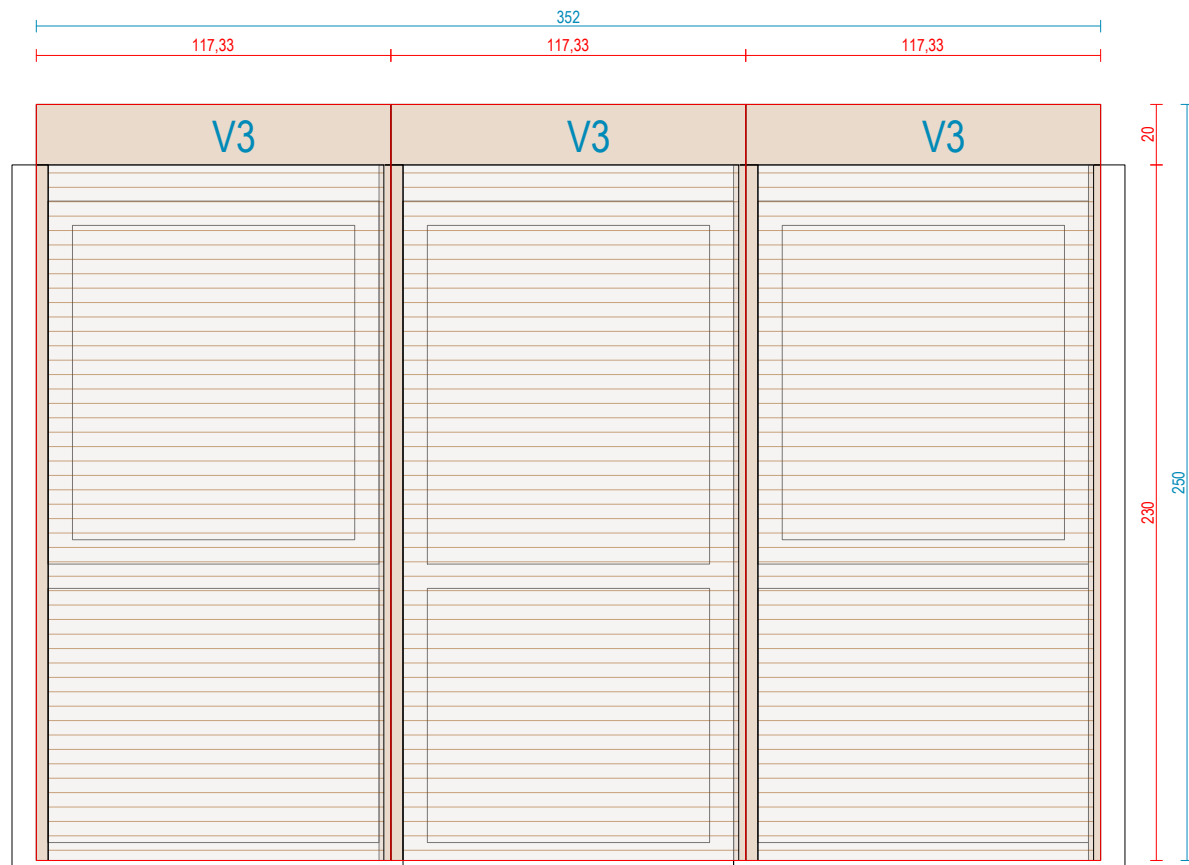


| | | | |
|---------------------------|---|---|------------|
| MAÎTRE D'OUVRAGE (MOA) | | CRÉATION D'UNE MICRO-CRÈCHE RÉHABILITATION THERMIQUE DES FAÇADES DE L'AILE EST DE LA RÉSIDENCE SÉNIOR Résidences des 3 chênes, impasse du 19 mars 1962 71300 Saint-Bérain-sous-Saïgnies | |
| ORIENTATION |  | DATE | 12.11.2025 |
| | | PHASE | PRO |
| TITRE | | | |
| LOT 04 - MENUISERIES V1 | | | |
| ECHELLE | 1 / 25 | INDICE | IND 1 |

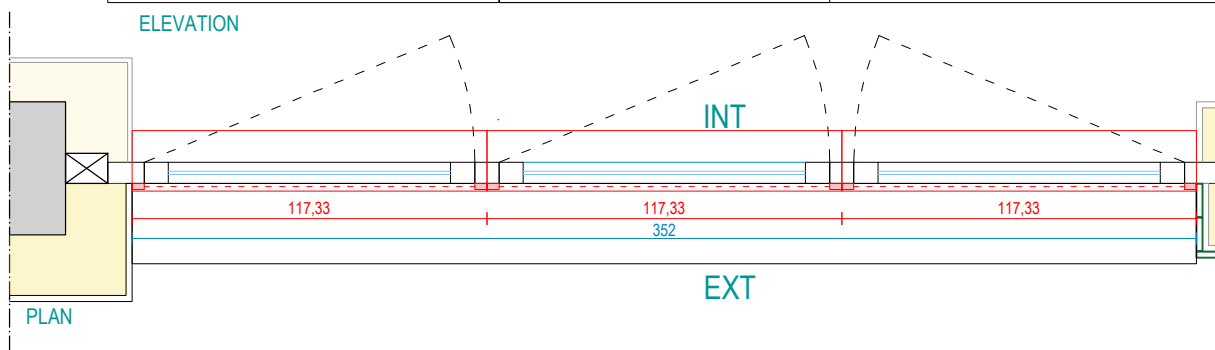




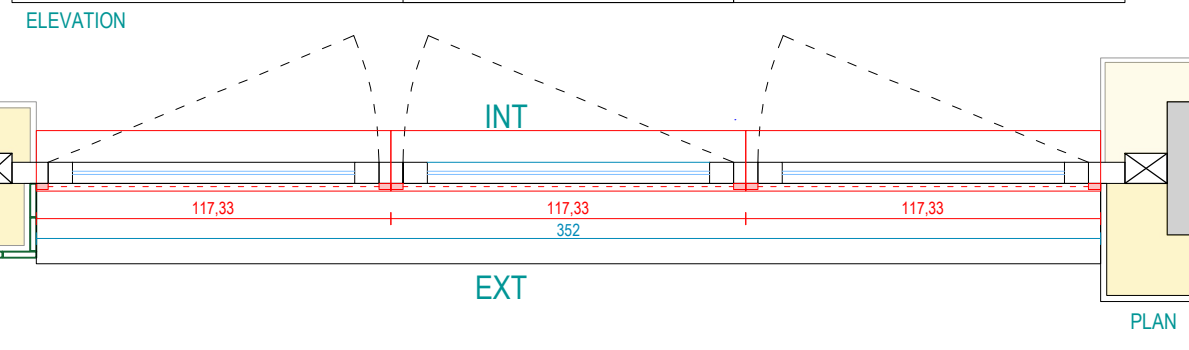
ELEVATION




ELEVATION

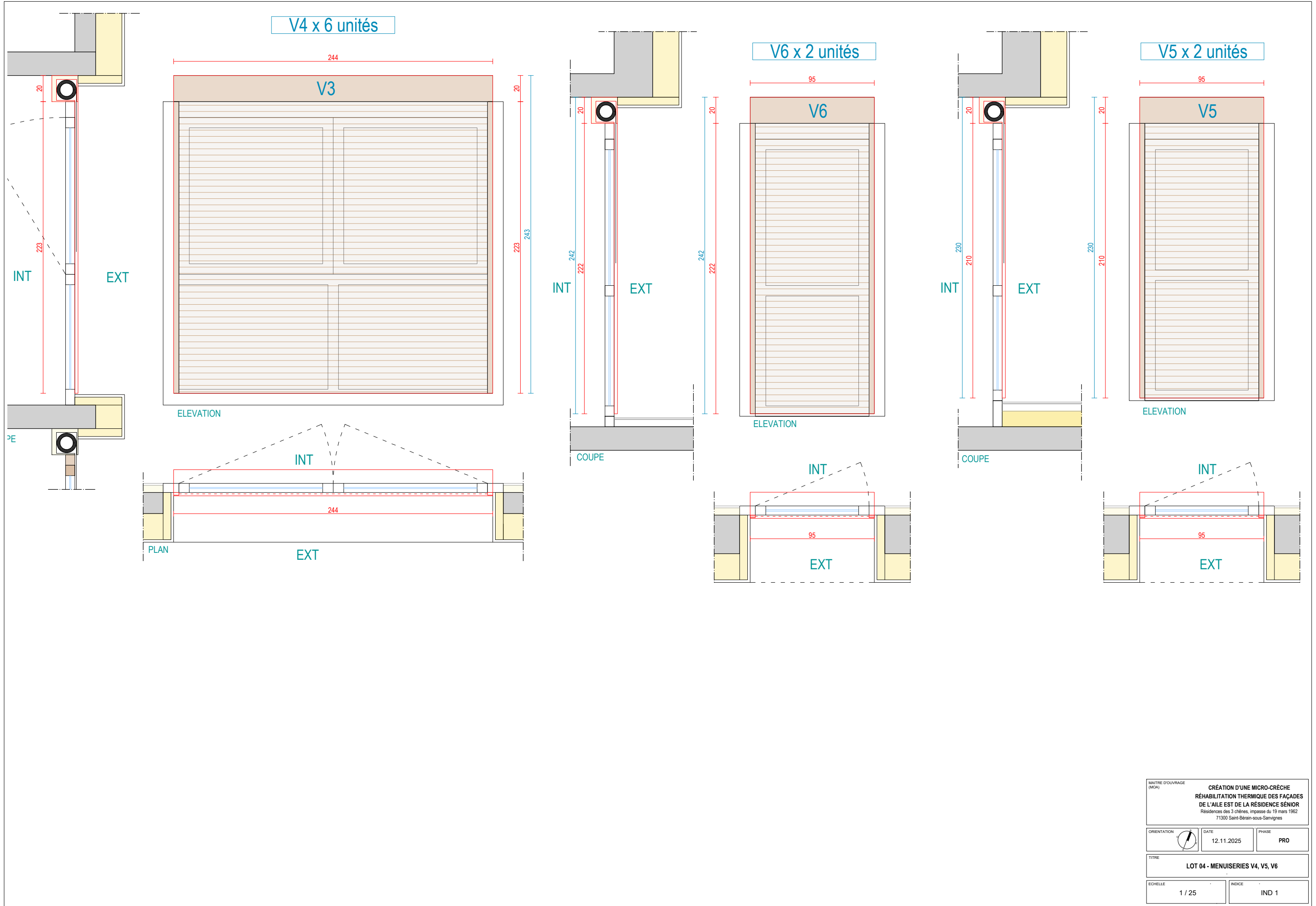



PLAN



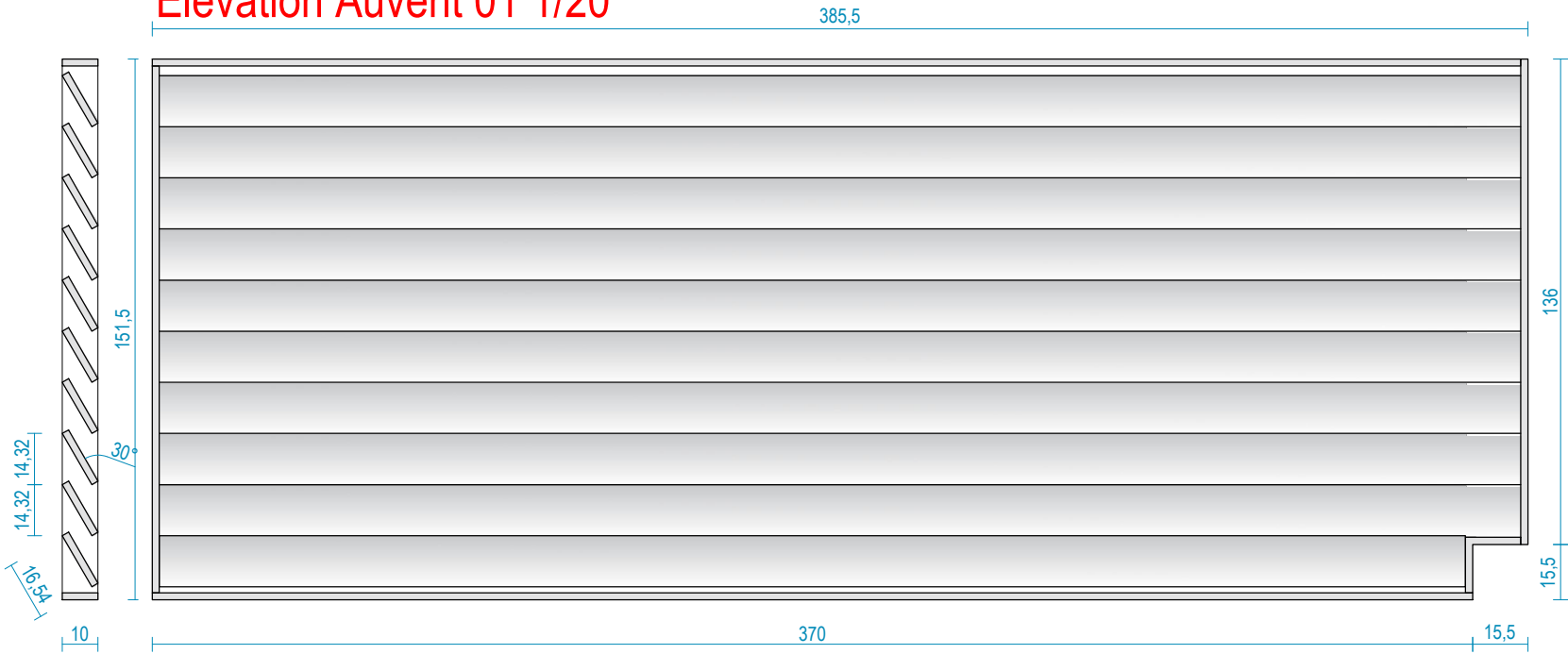
PLAN

| | | | |
|---------------------------|---|--|-------|
| MAÎTRE D'OUVRAGE (MOA) | | CRÉATION D'UNE MICRO-CRÈCHE RÉHABILITATION THERMIQUE DES FAÇADES DE L'AILE EST DE LA RÉSIDENCE SÉNIOR Résidences des 3 chênes, impasse du 19 mars 1962 71300 Saint-Bérain-sous-Sanvignes | |
| ORIENTATION |  | DATE | PHASE |
| | | 12.11.2025 | PRO |
| TITRE | | | |
| LOT 04 - MENUISERIES V3 | | | |
| ECHELLE | | INDICE | |
| 1 / 25 | | | IND 1 |

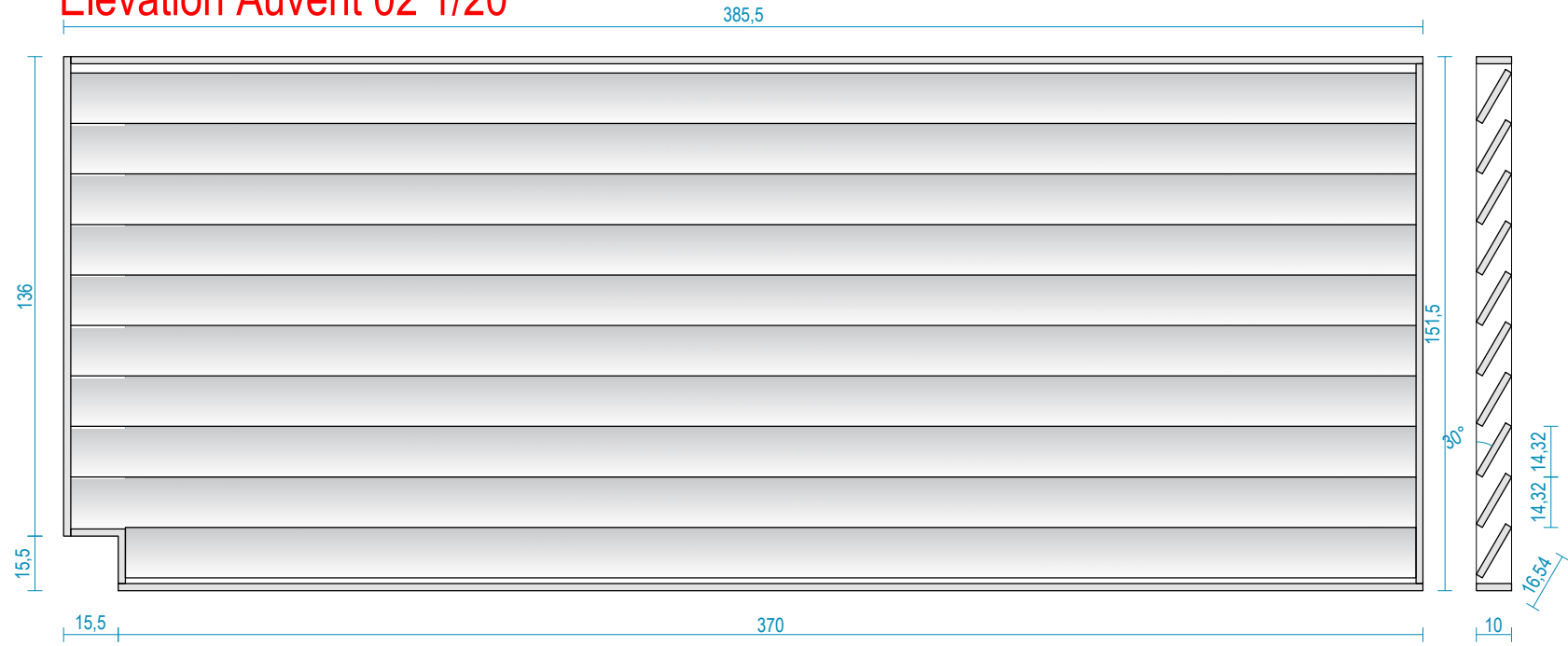


| | | | | | |
|---------------------------------|---|---|------------|-------|-----|
| MAÎTRE D'OUVRAGE (MOA) | | CRÉATION D'UNE MICRO-CRÈCHE RÉHABILITATION THERMIQUE DES FAÇADES DE L'AILE EST DE LA RÉSIDENCE SÉNIOR Résidences des 3 chênes, impasse du 19 mars 1962 71300 Saint-Bérain-sous-Savignes | | | |
| ORIENTATION |  | DATE | 12.11.2025 | PHASE | PRO |
| TITRE | | | | | |
| LOT 04 - MENUISERIES V4, V5, V6 | | | | | |
| ECHELLE | | INDICE | | | |
| 1 / 25 | | IND 1 | | | |

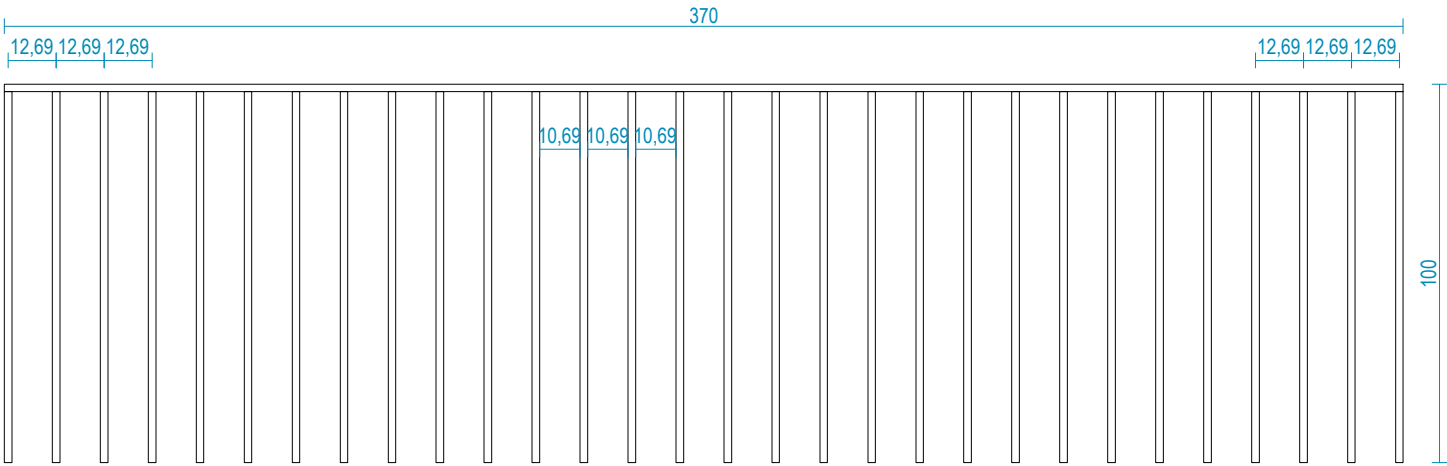
Elevation Auvent 01 1/20



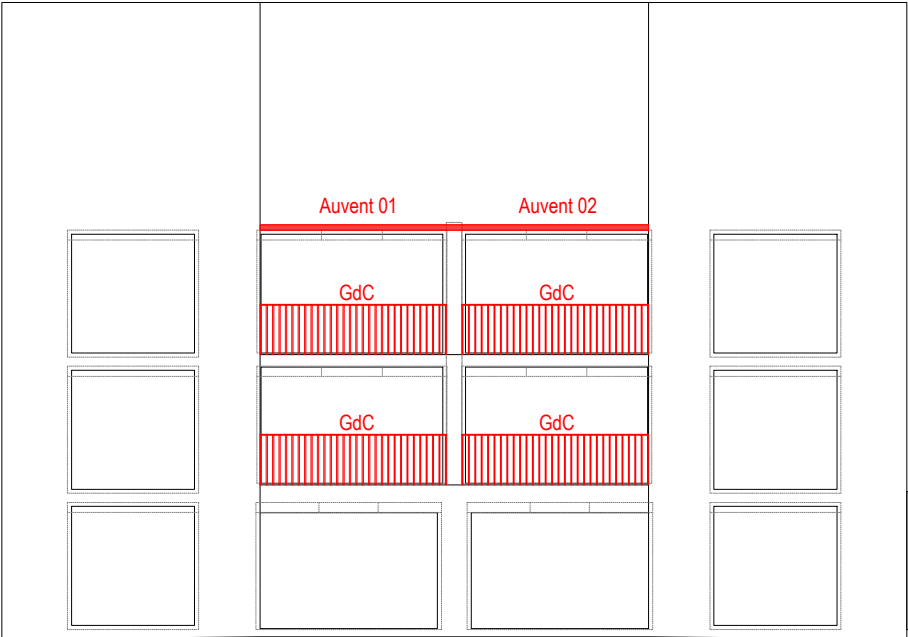
Elevation Auvent 02 1/20



Elevation GdC 1/20



| SERRURIES - LOGEMENTS | | | |
|-----------------------|---|----------|-------|
| Legende | Référence | Quantité | Unité |
| GdC | Fourniture et pose d'un garde-corps métallique sur mesure, de dimensions 3,70 m de largeur et 1,00 m de hauteur. L'ouvrage sera réalisé en profilés métalliques à section carrée de 20 x 20 mm. Mise en œuvre : - Fixation au sol par platines métalliques adaptées, - Ancrage latéral dans le mur existant, avec traversée de 20 cm d'isolant, - Fixation complémentaire dans un poteau en béton assurant la stabilité de l'ensemble, Pose réalisée dans les règles de l'art et conformément aux DTU et normes en vigueur applicables aux garde-corps métalliques. Finition : L'ensemble des éléments métalliques sera peint dans une teinte similaire au bronze des menuiseries extérieures. La teinte définitive et la finition seront à valider par la maîtrise d'ouvrage avant exécution. Le traitement anticorrosion et la préparation des supports devront garantir la durabilité de l'ouvrage. | 4 | u |
| Auvent | Fourniture et pose d'un auvent brise-soleil métallique sur mesure, composé de lames inclinées, destiné à assurer la protection solaire d'un balcon. Dimensions de l'ouvrage : 151,5 cm de profondeur x 385,5 cm de largeur. Caractéristiques techniques : - Structure principale en métal, adaptée aux charges et efforts prévus - Lames métalliques inclinées selon l'angle défini pour un confort optimal - Fixations mécaniques assurant la stabilité et la résistance au vent - Pose conforme aux règles de l'art et aux DTU en vigueur. Finition : L'ensemble de la structure sera peint dans une teinte similaire au bronze des menuiseries extérieures. La teinte exacte et la finition seront à valider par la Maîtrise d'Œuvre (MOE) avant exécution. Le traitement anticorrosion et la préparation de surface devront garantir la pérennité et la qualité esthétique de l'ouvrage. | 2 | u |





CRÉATION D'UNE MICRO-CRÈCHE
RÉHABILITATION THERMIQUE DES FAÇADES
DE L'AILE EST DE LA RÉSIDENCE SÉNIOR
Résidences des 3 chênes, impasse du 19 mars 1962
71300 Saint-Berain-sous-Sanvignes

MAÎTRE D'OUVRAGE (MOA)
COMMUNE DE SAINT-BERAIN-SOUS-SANVIGNES
5 rue des écoles, 71300 Saint-Berain-sous-Sanvignes
03 85 67 82 61 / stberainsoussanvignes.mairie@orange.fr

MAÎTRE D'OUVRAGE DÉLÉGUÉ (AMD)
SPL - SUD BOURGOGNE AMENAGEMENT
12 rue Alfred Kastler, 71530 Fragnes-La-Loyère
06 82 66 51 54 / stephane.bonnot@sudbourgogne

MAÎTRE D'ŒUVRE (MOE) ARCHITECTE
ATELIER JANKOVIC DE THY
30 rue du Temple, 75003 Paris
01 73 74 24 30 / alexa.dethy@jankovicdethy.com

BET THERMIQUE ET FLUIDES
BTH CONSEIL
31 rue du Paradis, 89190 Pont-sur-Vanne
03 86 86 76 89 / a.berthoin@bthconseil.com

SPS
PM
6 rue Macedonio Melloni, 39100 Dolle
06 46 37 56 02 / gerald.hourde@pmmconseil.com

BUREAU DE CONTRÔLE
QUALICONSULT
10 rue Nicolas de Condorcet, 21800 Chevigny-saint-sauveur
03 80 53 03 53 / michel.razafin@qualiconsult.fr

BET STRUCTURE
YONNE STRUCTURE
6 bis rue de l'égalité
06 56 67 87 32 / anthony.decamp@yonne-structure.fr

BET PAYSAGISTE
OLIVIER LESAGE
33 rue Sambin, 21000 Dijon
09 50 90 53 05 / contact@olivierlesage.fr

BET GÉOTECHNIQUE
ICSEO
11 rue de la Croix Beix, 21140 Semur-en-Auxois
03 80 97 48 81 / johann.médina@icseo.com

ORIENTATION


DATE
10.11.2025

PHASE
PRO

TITRE
LOT 04 - SERRURIE

ECHELLE
1 / 150 - 1 / 20

INDICE
IND 1